

**Tabella 1: Versamenti di compensazione finanziaria 2024**

in 1000 CHF; (+) Aggravio per il Cantone ; (-) Sgravio per il Cantone

	Indice delle risorse 2024	Perequazione delle risorse			Compensazione degli oneri			Misure temporanee			Versamenti di compensazione netti
		Contributo	Versamento	Totale	geo-topografica	socio-demografica	Totale	Compensazione dei casi di rigore	Misure di attenuazione	Contributo complementare	
ZH	121.2	582'785	0	<b>582'785</b>	0	-131'452	<b>-131'452</b>	10'845	0	0	<b>462'177</b>
BE	75.0	0	-1'227'763	<b>-1'227'763</b>	-29'823	0	<b>-29'823</b>	-20'212	-24'043	0	<b>-1'301'841</b>
LU	92.3	0	-70'734	<b>-70'734</b>	-5'874	0	<b>-5'874</b>	-9'963	-9'545	0	<b>-96'116</b>
UR	70.6	0	-56'473	<b>-56'473</b>	-12'155	0	<b>-12'155</b>	308	-851	-1'446	<b>-70'617</b>
SZ	177.3	221'620	0	<b>221'620</b>	-7'034	0	<b>-7'034</b>	1'135	0	0	<b>215'722</b>
OW	109.9	6'775	0	<b>6'775</b>	-6'395	0	<b>-6'395</b>	286	0	0	<b>666</b>
NW	159.5	46'137	0	<b>46'137</b>	-1'471	0	<b>-1'471</b>	328	0	0	<b>44'994</b>
GL	72.5	0	-56'134	<b>-56'134</b>	-5'584	0	<b>-5'584</b>	-4'152	-941	-378	<b>-67'190</b>
ZG	267.5	385'830	0	<b>385'830</b>	0	-3'784	<b>-3'784</b>	872	0	0	<b>382'918</b>
FR	71.6	0	-465'153	<b>-465'153</b>	-9'476	-511	<b>-9'987</b>	-73'397	-7'421	-61'109	<b>-617'067</b>
SO	71.9	0	-394'168	<b>-394'168</b>	0	-9'372	<b>-9'372</b>	2'155	-6'371	-42'771	<b>-450'528</b>
BS	155.9	198'029	0	<b>198'029</b>	0	-66'512	<b>-66'512</b>	1'710	0	0	<b>133'227</b>
BL	98.3	0	-4'098	<b>-4'098</b>	0	0	<b>0</b>	2'284	-6'694	0	<b>-8'508</b>
SH	100.0	0	-1	<b>-1</b>	0	0	<b>0</b>	651	-1'911	0	<b>-1'261</b>
AR	85.5	0	-26'695	<b>-26'695</b>	-21'580	0	<b>-21'580</b>	474	-1'277	0	<b>-49'078</b>
AI	104.2	1'208	0	<b>1'208</b>	-9'590	0	<b>-9'590</b>	130	0	0	<b>-8'252</b>
SG	82.7	0	-329'096	<b>-329'096</b>	-2'058	0	<b>-2'058</b>	3'983	-11'804	0	<b>-338'975</b>
GR	86.5	0	-88'611	<b>-88'611</b>	-143'112	0	<b>-143'112</b>	1'675	-4'744	0	<b>-234'792</b>
AG	81.8	0	-479'359	<b>-479'359</b>	0	0	<b>0</b>	4'802	-15'830	0	<b>-490'387</b>
TG	81.7	0	-197'880	<b>-197'880</b>	-3'507	0	<b>-3'507</b>	2'020	-6'452	0	<b>-205'818</b>
TI	91.9	0	-65'852	<b>-65'852</b>	-15'464	0	<b>-15'464</b>	2'727	-8'183	0	<b>-86'772</b>
VD	99.7	0	-627	<b>-627</b>	-142	-122'154	<b>-122'296</b>	5'580	0	0	<b>-117'342</b>
VS	65.2	0	-720'021	<b>-720'021</b>	-78'447	-8'421	<b>-86'867</b>	2'425	-8'131	-71'485	<b>-884'079</b>
NE	76.9	0	-183'320	<b>-183'320</b>	-23'426	-12'476	<b>-35'902</b>	-58'378	-4'102	0	<b>-281'702</b>
GE	140.0	360'818	0	<b>360'818</b>	0	-165'397	<b>-165'397</b>	3'626	0	0	<b>199'048</b>
JU	66.4	0	-142'020	<b>-142'020</b>	-4'942	0	<b>-4'942</b>	-10'063	-1'699	-2'812	<b>-161'536</b>
<b>Totale</b>	<b>100.0</b>	<b>1'803'202</b>	<b>-4'508'005</b>	<b>-2'704'803</b>	<b>-380'079</b>	<b>-520'079</b>	<b>-900'159</b>	<b>-128'148</b>	<b>-120'000</b>	<b>-180'000</b>	<b>-4'033'110</b>

**Tabella 2: Versamenti di compensazione finanziaria (complessivi e pro capite) e indici delle risorse 2024 - 2023**

(+) Aggravio per il Cantone; (-) Sgravio per il Cantone

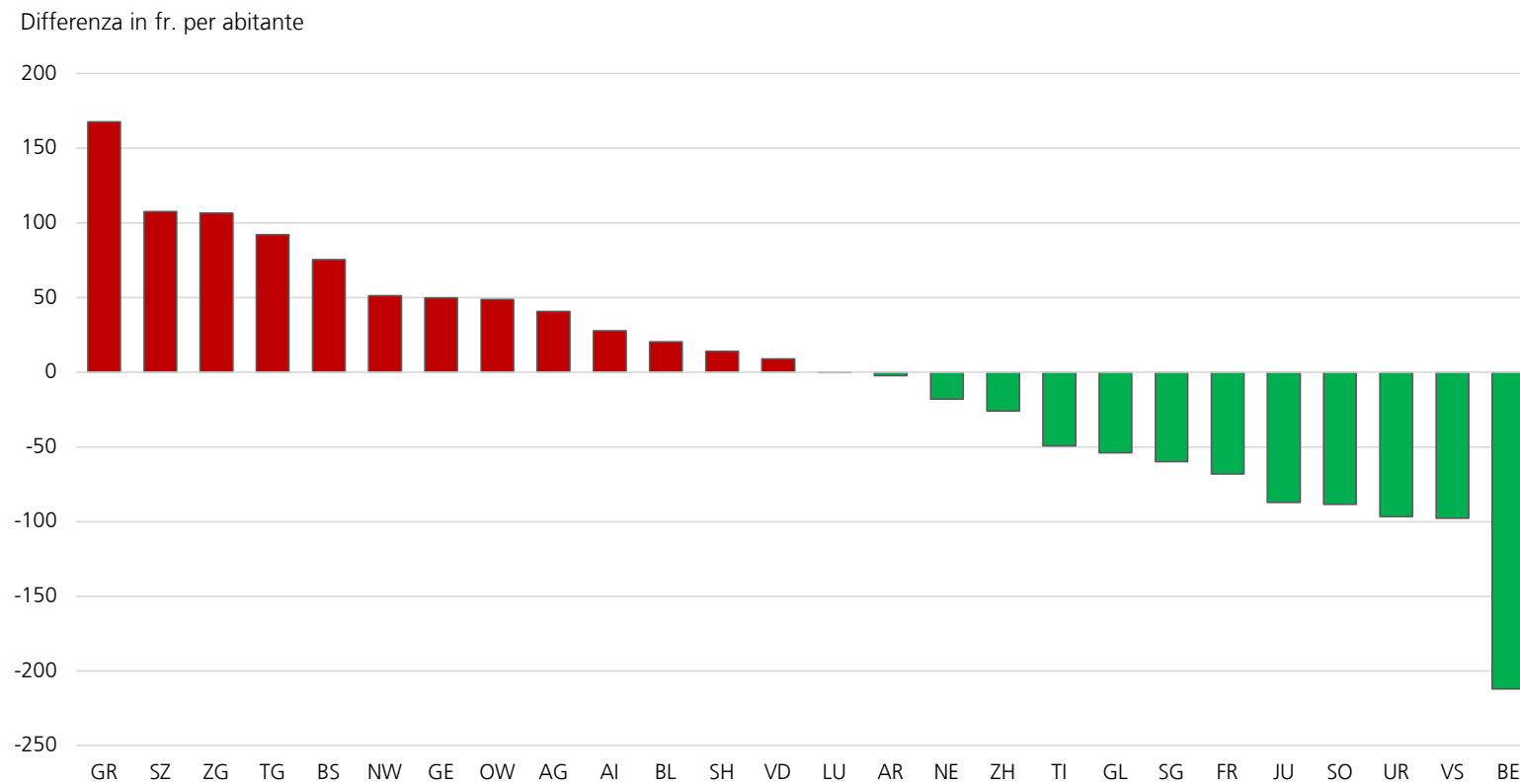
	Versamenti di compensazione netti						Indici delle risorse		
	2024		2023		Differenza * 2024 - 2023		2024	2023	Differenza 2024 - 2023
	in 1000 fr.	in fr. per abitante	in 1000 fr.	in fr. per abitante	in 1000 fr.	in fr. per abitante			
ZH	462'177	300	497'164	326	-34'987	-26	121.2	123.1	-1.9
BE	-1'301'841	-1'248	-1'076'633	-1'036	-225'208	-212	75.0	77.7	-2.7
LU	-96'116	-232	-95'336	-232	-780	0	92.3	92.5	-0.2
UR	-70'617	-1'913	-66'761	-1'816	-3'857	-97	70.6	70.9	-0.3
SZ	215'722	1'344	196'674	1'236	19'047	108	177.3	173.2	4.1
OW	666	17	-1'192	-31	1'858	49	109.9	107.1	2.8
NW	44'994	1'037	42'629	985	2'365	51	159.5	158.1	1.4
GL	-67'190	-1'645	-64'757	-1'591	-2'433	-54	72.5	72.9	-0.4
ZG	382'918	2'970	365'944	2'864	16'973	106	267.5	265.9	1.6
FR	-617'067	-1'917	-589'040	-1'849	-28'027	-68	71.6	70.2	1.4
SO	-450'528	-1'630	-423'235	-1'541	-27'293	-88	71.9	70.8	1.1
BS	133'227	672	117'721	596	15'506	75	155.9	153.1	2.8
BL	-8'508	-29	-14'360	-50	5'852	20	98.3	97.5	0.8
SH	-1'261	-15	-2'411	-29	1'151	14	100.0	98.9	1.1
AR	-49'078	-886	-48'889	-883	-190	-2	85.5	85.2	0.3
AI	-8'252	-508	-8'679	-536	427	28	104.2	101.2	3.0
SG	-338'975	-662	-306'589	-602	-32'386	-60	82.7	83.6	-0.9
GR	-234'792	-1'141	-268'927	-1'308	34'134	168	86.5	83.2	3.3
AG	-490'387	-714	-512'728	-755	22'341	41	81.8	81.1	0.7
TG	-205'818	-735	-229'130	-827	23'311	92	81.7	80.1	1.6
TI	-86'772	-244	-69'511	-195	-17'261	-49	91.9	93.4	-1.5
VD	-117'342	-145	-123'635	-154	6'293	9	99.7	99.0	0.7
VS	-884'079	-2'506	-843'904	-2'408	-40'174	-98	65.2	63.8	1.4
NE	-281'702	-1'583	-279'562	-1'565	-2'139	-18	76.9	77.5	-0.6
GE	199'048	394	172'484	344	26'564	50	140.0	137.4	2.6
JU	-161'536	-2'191	-154'848	-2'104	-6'687	-87	66.4	66.7	-0.3
<b>Totale</b>	<b>-4'033'110</b>		<b>-3'787'509</b>		<b>-245'601</b>		<b>100.0</b>	<b>100.0</b>	<b>0.0</b>

\* **Aggravio per il Cantone** = maggiori uscite per i Cantoni donatori e minori entrate per i Cantoni beneficiari.  
**Sgravio per il Cantone** = minori uscite per i Cantoni donatori e maggiori entrate per i Cantoni beneficiari.

**Esempi di lettura**

Nel 2024 il Cantone di Zurigo versa 462 mio. a favore della perequazione finanziaria, ovvero 35 mio. in meno rispetto al 2023.  
Nel 2024 il Cantone di Berna riceve 1.3 mia. attraverso la perequazione finanziaria, ovvero 225 mio. in più rispetto al 2023.

**Figura 1: Differenza dei versamenti di compensazione netti tra il 2024 e il 2023**



■ Aggravio per il Cantone = maggiori uscite per i Cantoni donatori e minori entrate per i Cantoni beneficiari.

■ Sgravio per il Cantone = minori uscite per i Cantoni donatori e maggiori entrate per i Cantoni beneficiari.



## Figura 2: Versamenti di compensazione finanziaria 2024

Versamenti in milioni di franchi

