



Schweizerische Eidgenossenschaft
Confédération suisse
Confederazione Svizzera
Confederaziun svizra

Département fédéral des finances DFF
Administration fédérale des finances AFF

Péréquation des ressources, compensation des charges et des cas de rigueur en 2008

Séminaire de presse du 5 juillet 2007

Peter Siegenthaler, directeur de l'AFF
Roland Fischer, direction de projet RPT



Table des matières

1. Introduction
2. Péréquation des ressources en 2008
3. Compensation des charges en 2008
4. Bilan global 2004/05 et compensation des cas de rigueur
5. Paiements compensatoires en 2008



1. Introduction



Données définitives pour l'entrée en vigueur de la RPT

- 1) **Chiffres effectifs de la péréquation des ressources et de la compensation des charges en 2008**
 - a) premier potentiel des ressources établi à partir de données entièrement collectées dans les cantons!
 - b) premier calcul de la compensation des charges excessives dues à des facteurs socio-démographiques à partir de la statistique de l'aide sociale!
 - c) dotations de la péréquation des ressources et de la compensation des charges en 2008 votées par le Parlement!
 - 2) **Actualisation du bilan global 2004/05 et de la compensation des cas de rigueur**
 - a) nouvelle estimation de l'indice des ressources 2004/05, sur la base des données d'ores et déjà collectées pour l'année 2008!
 - b) dotation maximale de la compensation des cas de rigueur votée par le Parlement!
- => contribution initiale est réduite (VD: canton à fort potentiel de ressources)



Paiements compensatoires en 2008 vs. bilan global 2004/05

	Paiements compensatoires 2008	Bilan global 2004/05
Objet	<i>Paiements effectifs de la péréquation des ressources, de la compensation des charges et des cas de rigueur en 2008</i>	<i>Effet global estimé de la RPT en moyenne des années 2004/05, dans l'hypothèse où la RPT serait entrée en vigueur en 2004/05.</i>
Nouveaux calculs	chaque année	néant
Années de calcul et indice des ressources	2003/04	1998-2001
Années de calcul de la compensation des charges	Gros des données: 2005; recensement de la population 2000; statistique des superficies: état 2006	Gros des données: 2001, recensement: 2000 (en partie 1990) statistique des superficies: 2006
Dotation totale de la PR et de la CC	Décisions du Parlement (neutralité budgétaire du plan financier 2008)	Neutralité budgétaire de la RPT en moyenne des années 2004/05
Compensation des cas de rigueur	Sur la base de la dotation du Parlement et du bilan global 2004/05	Sur la base du calcul de la compensation des cas de rigueur



2. Péréquation des ressources en 2008

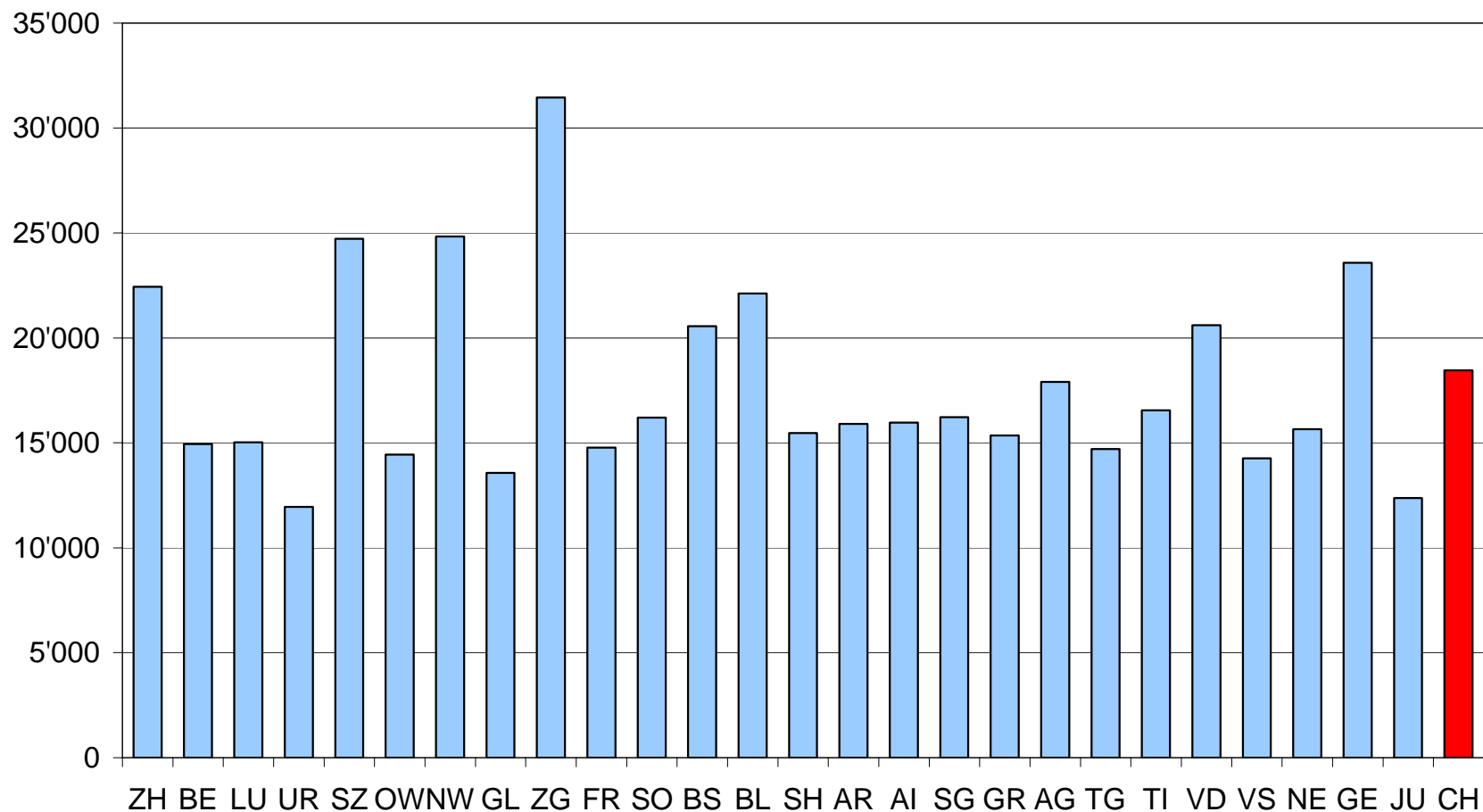
Indice des ressources: amélioration des bases de données

	1er message (2001)	2e message (septembre 2005)		3e message (décembre 2006)		Juillet 2007	
	Bilan global 98/99	Bilan global 98/99 actualisé	Bilan global 01/02	Bilan global 04/05	Extrapolation pour 2008 avec indices de 2006	Bilan global 04/05 actualisé	2008 effectif
Années de calcul	1993/94 bzw. 95/96	1992-1995	1995-1998	1998-2001	2000-2002	1998-2001	2003/04
Revenu	données livrées	données livrées	données livrées	données livrées	données livrées	données livrées	données livrées
Revenus déterminants pour l'imposition à la source	non retenu	non retenu	non retenu	première estimation	première estimation	estimation améliorée	données livrées
Fortune	première estimation	estimation	estimation	estimation	estimation	estimation améliorée	données livrées
Bénéfices des personnes morales	première estimation	estimation	estimation	estimation	estimation	estimation améliorée	données livrées
Répartitions fiscales	non retenu	non retenu	non retenu	non retenu	non retenu	non retenu	données livrées



Revenu déterminant des personnes physiques des cantons, par habitant

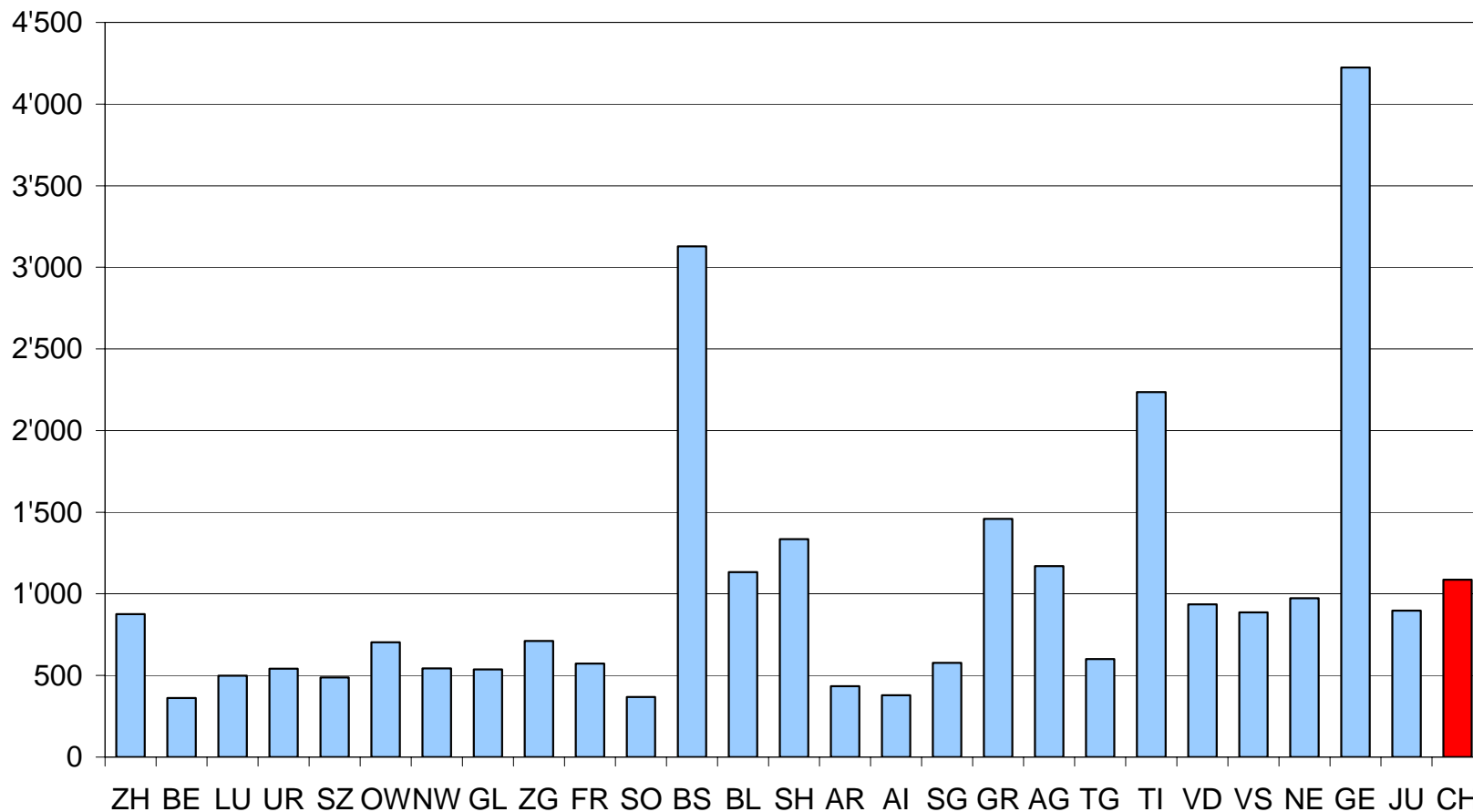
Francs par habitant





Revenus déterminants des cantons pour l'imposition à la source, par habitant

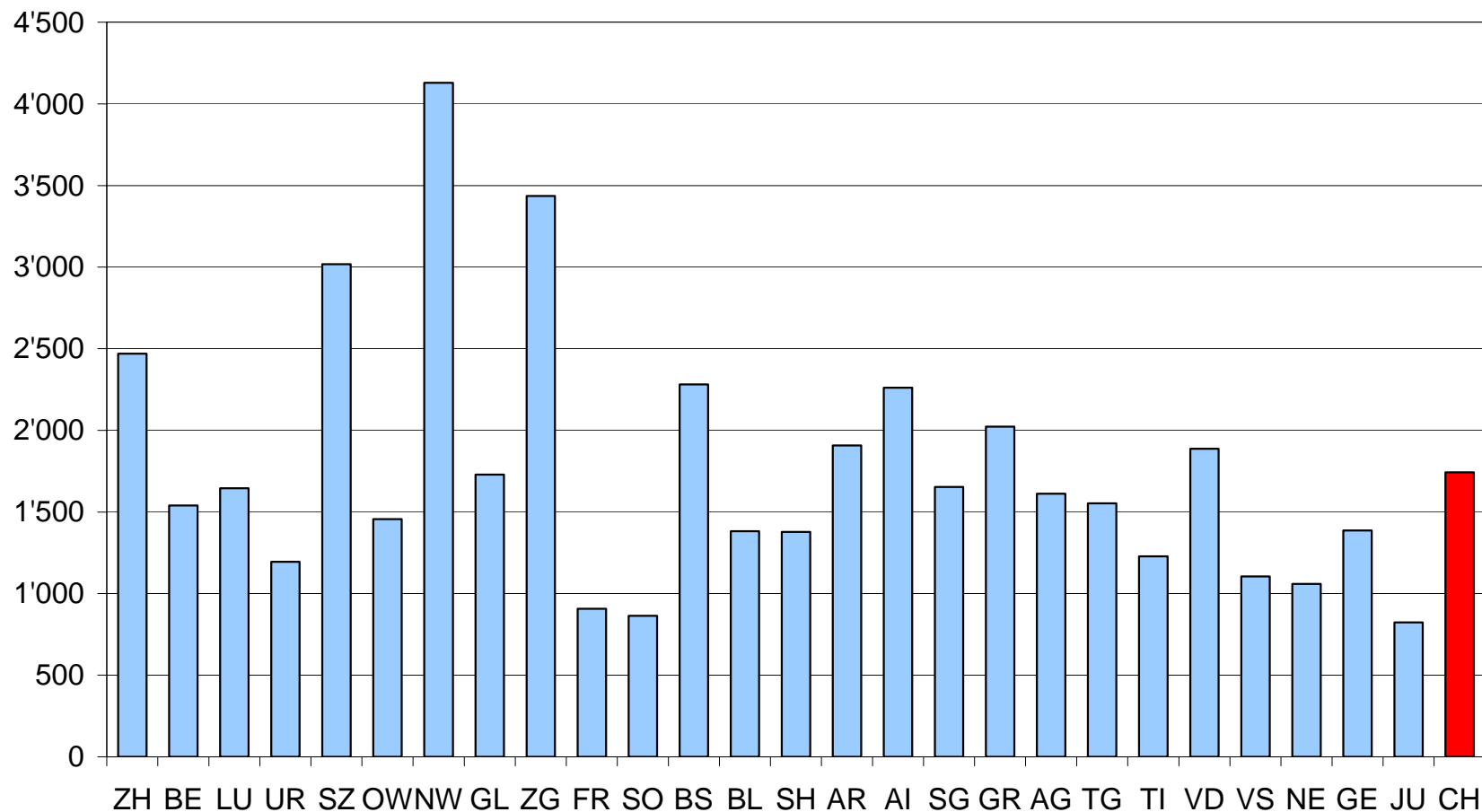
Francs par habitant





Fortune déterminante des personnes physiques dans les cantons, par habitant

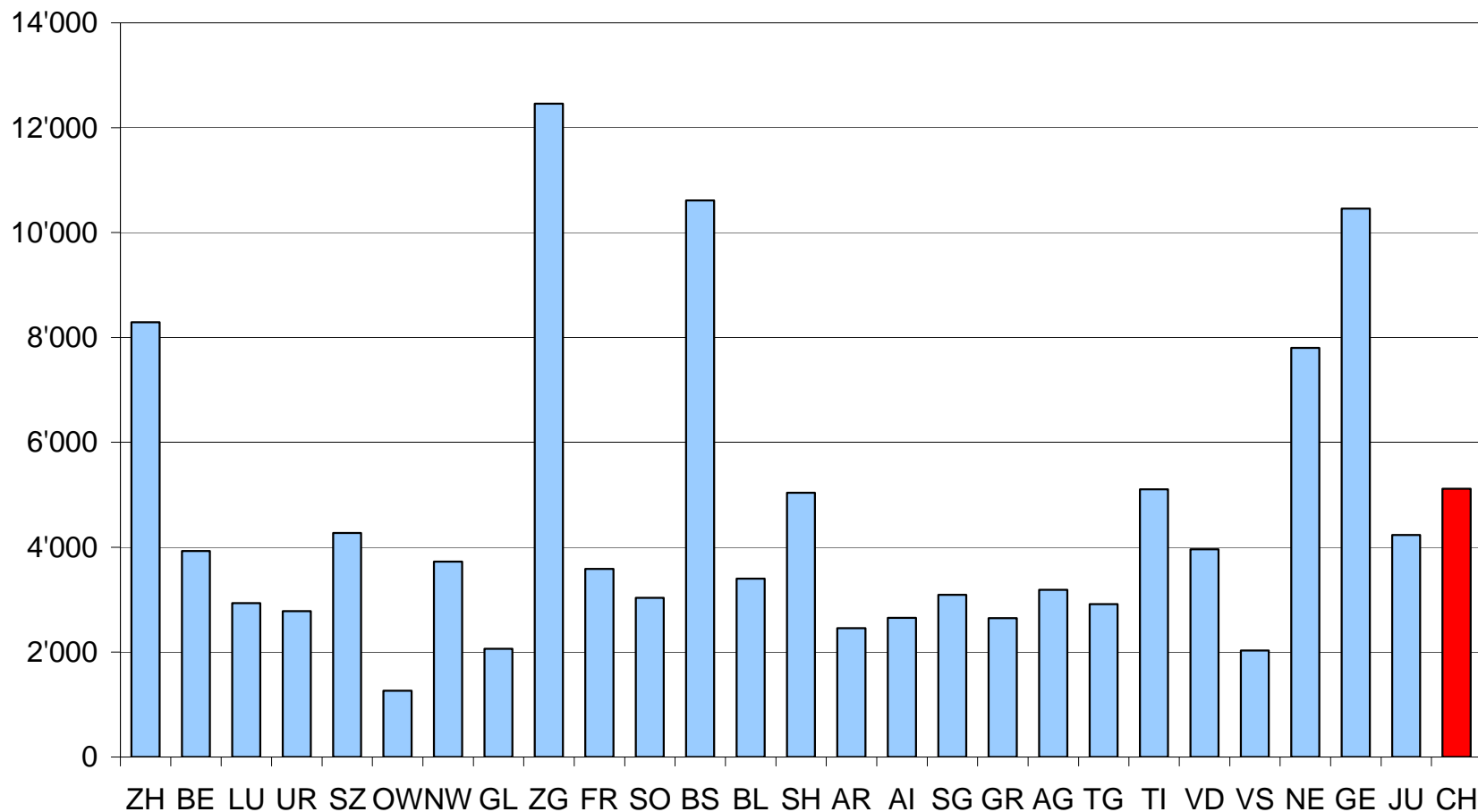
Francs par habitant





Bénéfices déterminants des personnes morales sans statut fiscal spécial, par habitant

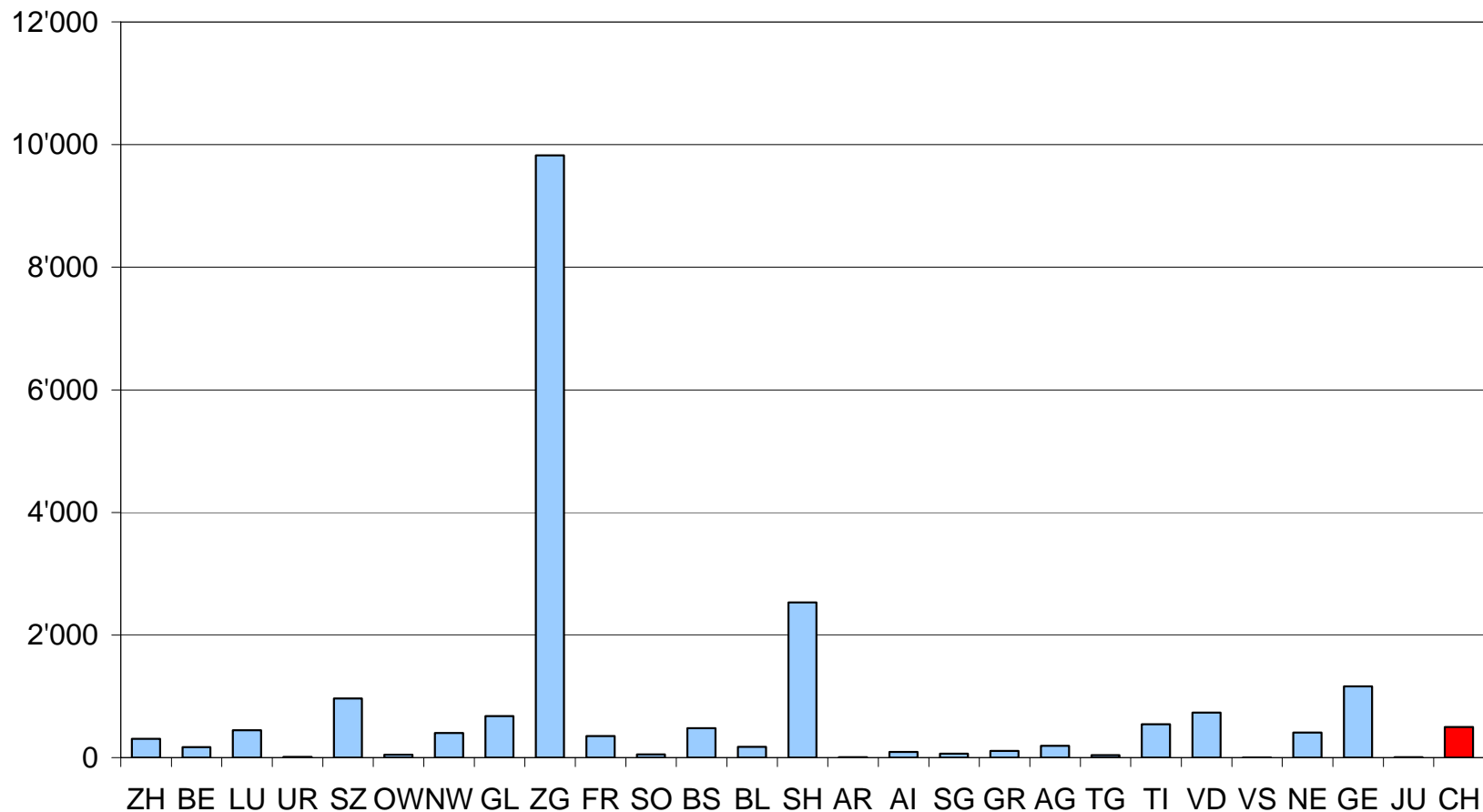
Francs par habitant





Bénéfices déterminants des personnes morales jouissant d'un statut fiscal spécial, par habitant

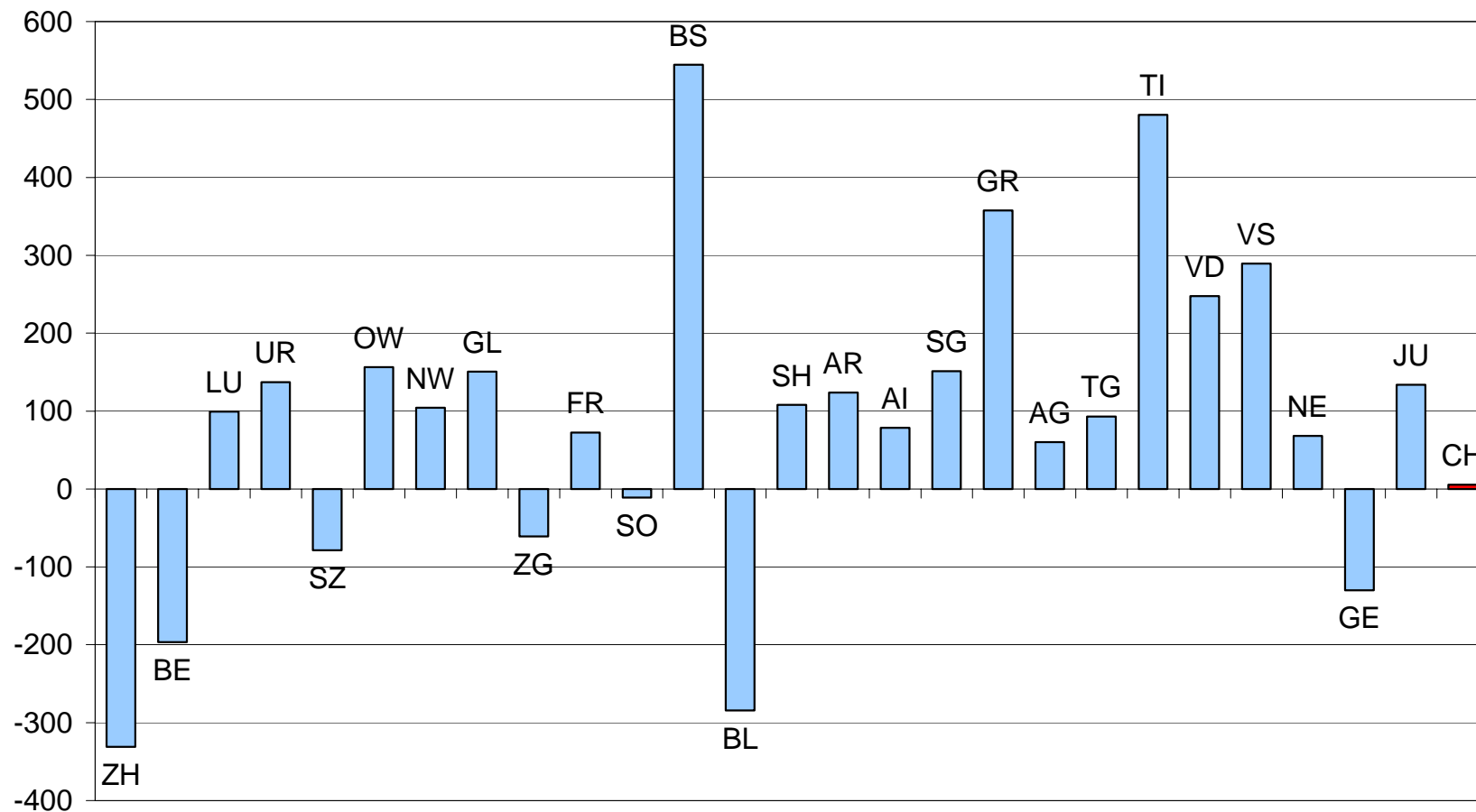
Francs par habitant





Répartitions fiscales déterminantes des cantons, par habitant

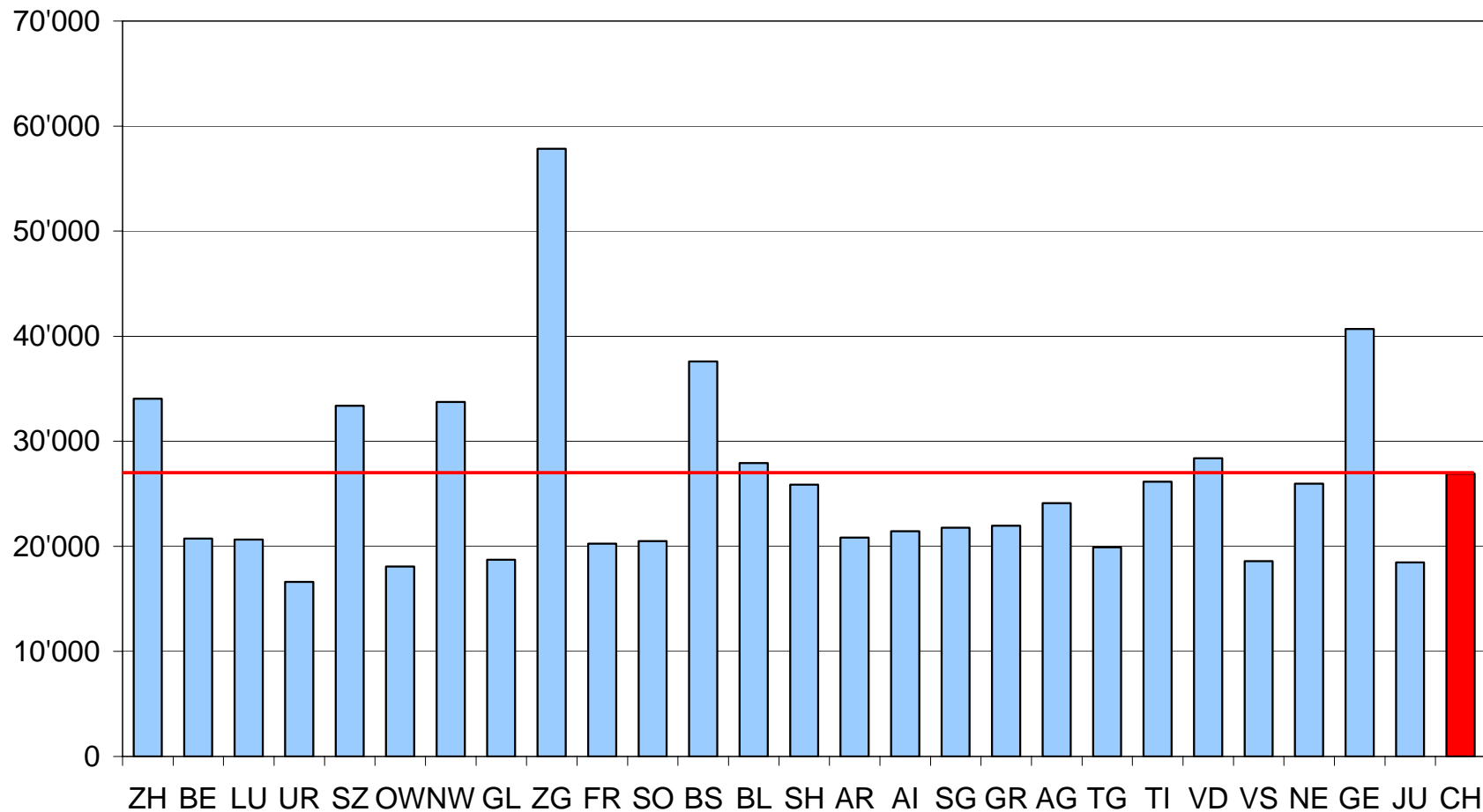
Francs par habitant





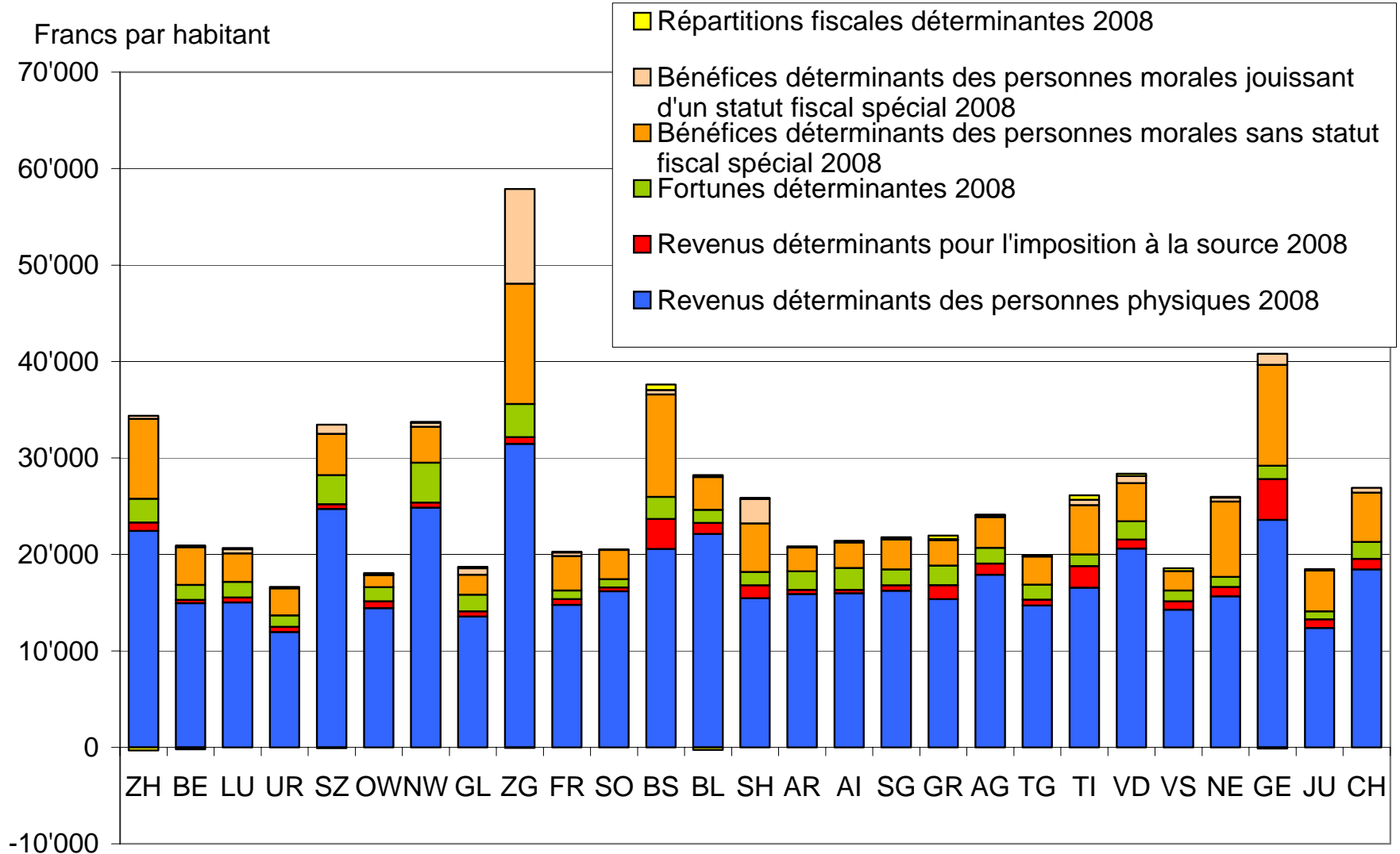
Potentiel de ressources en 2008, par habitant

Francs par habitant



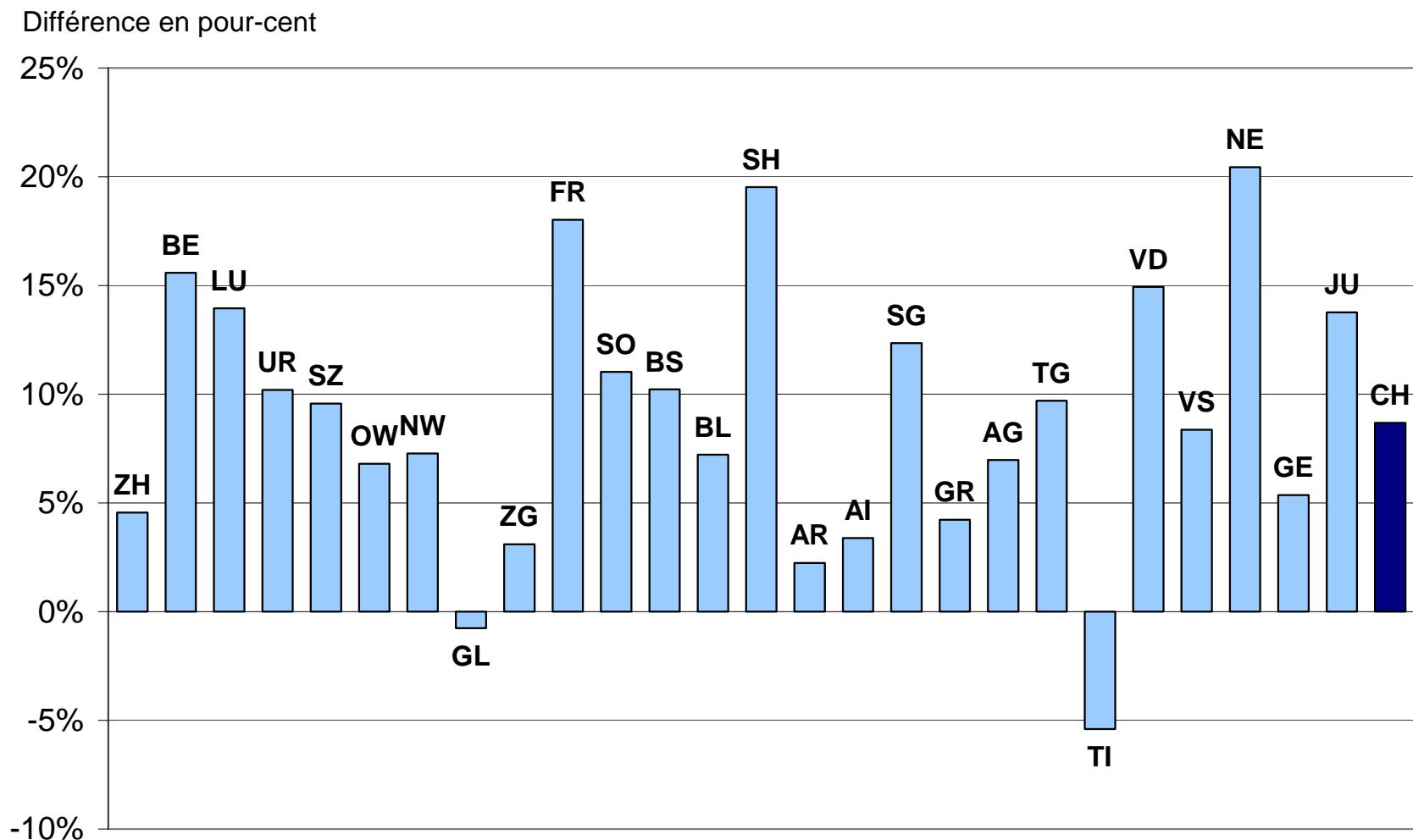


Eléments du potentiel de ressources 2008 par habitant

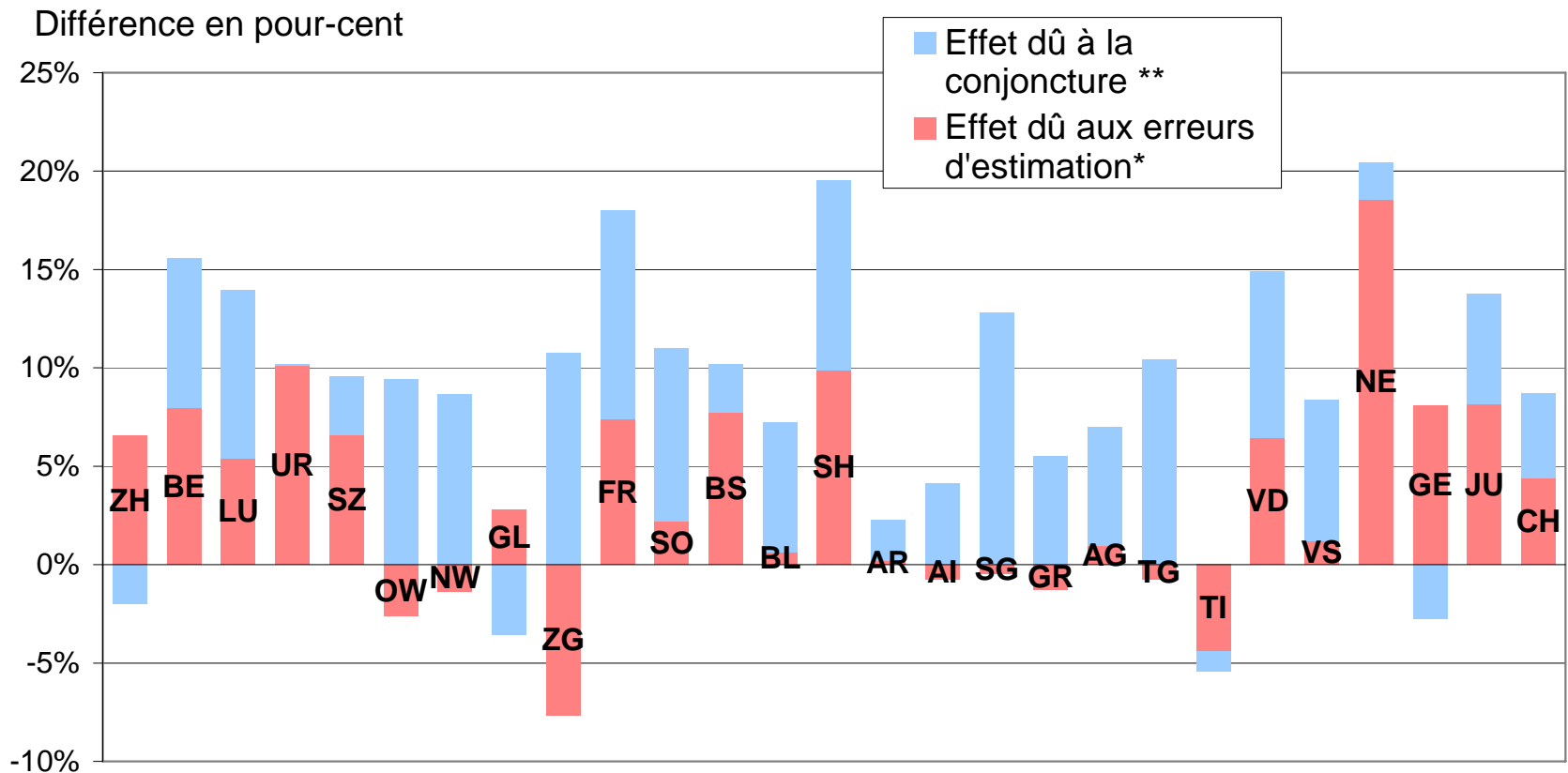




Différence du potentiel de ressources par habitant en 2008 par rapport à l'estimation de 2006 (3e message)



Différence: «effet dû aux erreurs d'estimation» et «effet conjoncturel»



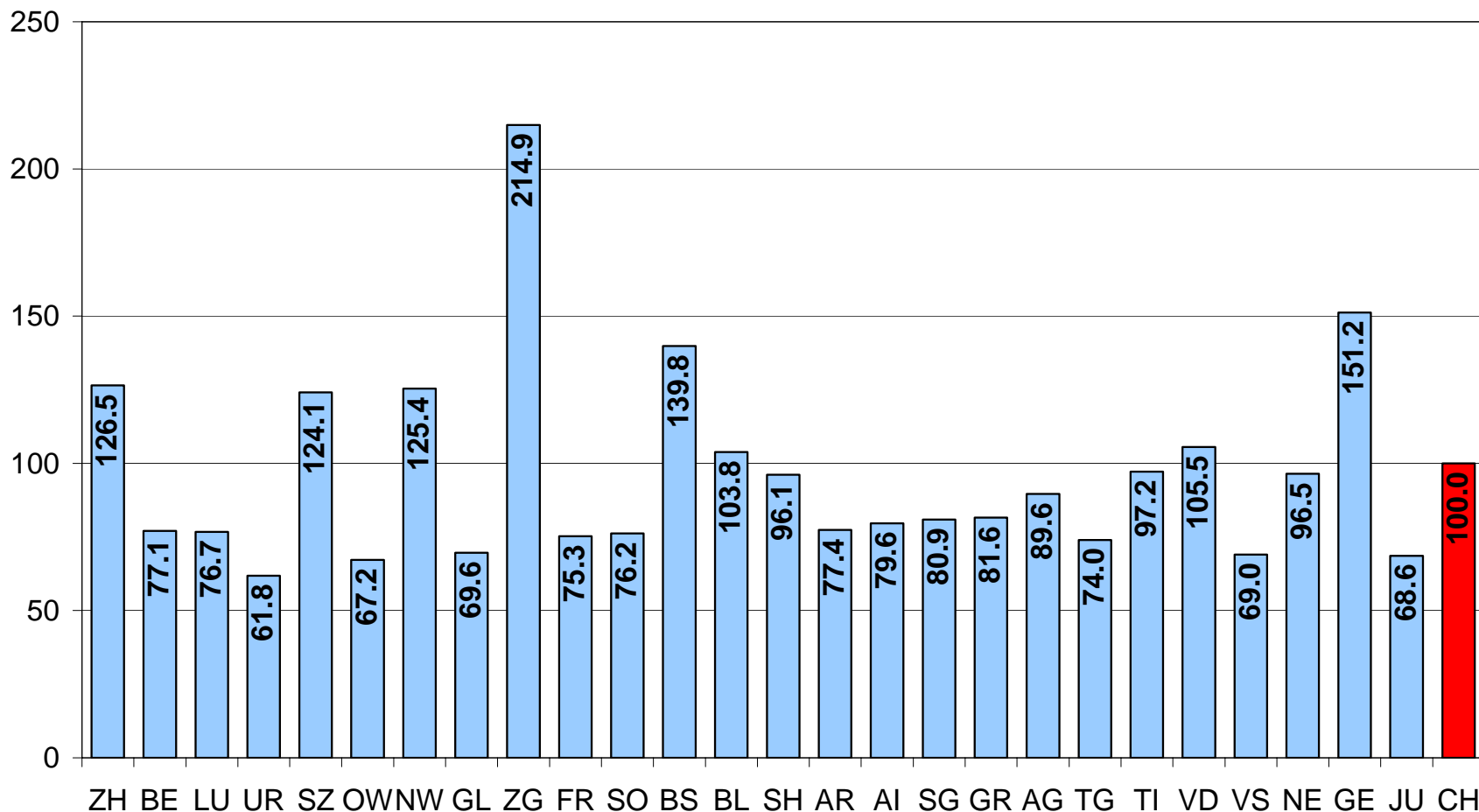
* positive = sous-estimation jusqu'ici; négative = surestimation jusqu'ici

** positive = croissance du potentiel de ressources par habitant; négative = recul du potentiel de ressources par habitant



Indice des ressources en 2008

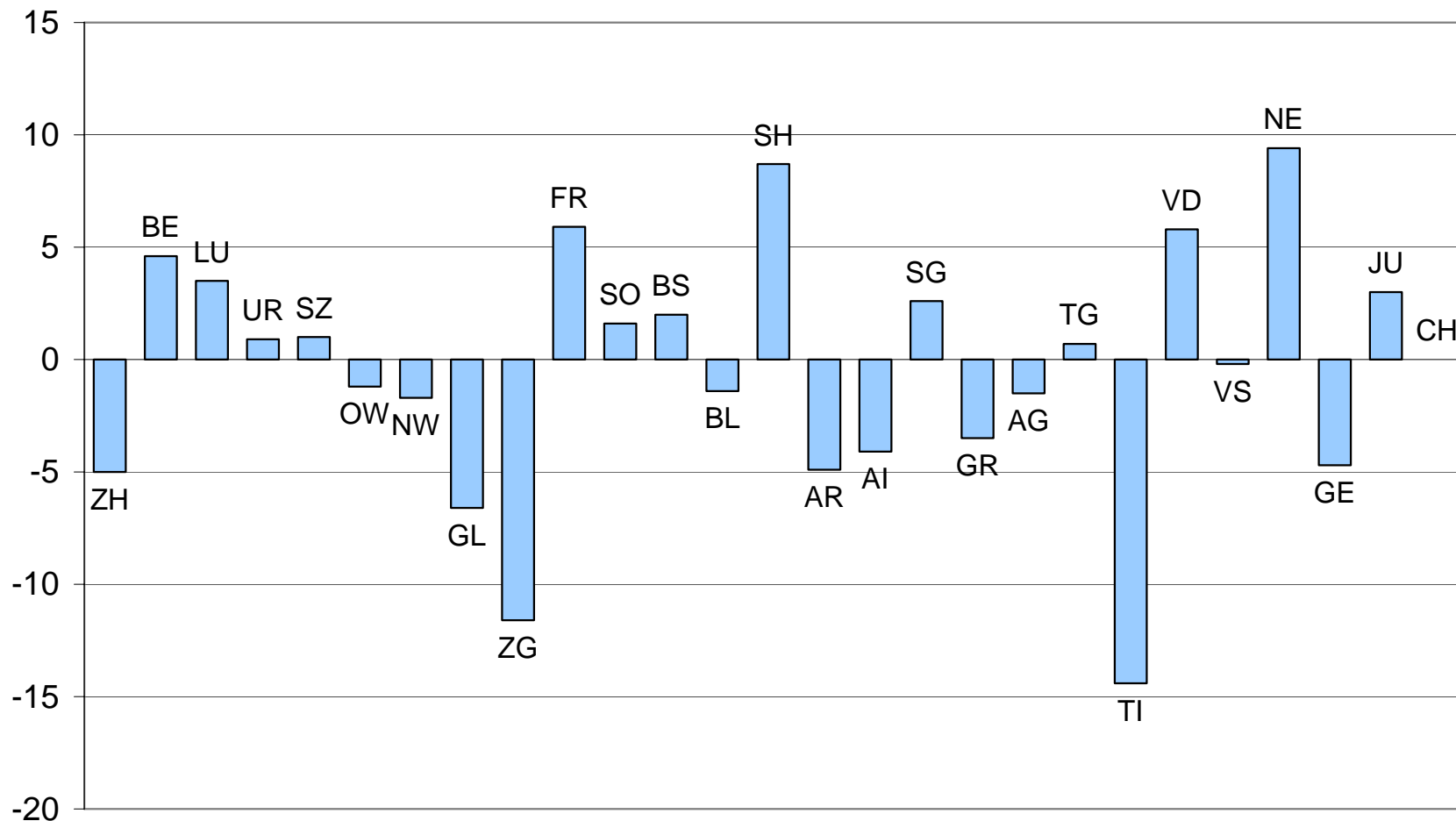
Points d'indice





Différence entre l'indice des ressources de 2008 et l'indice estimé en 2006 (3e message)

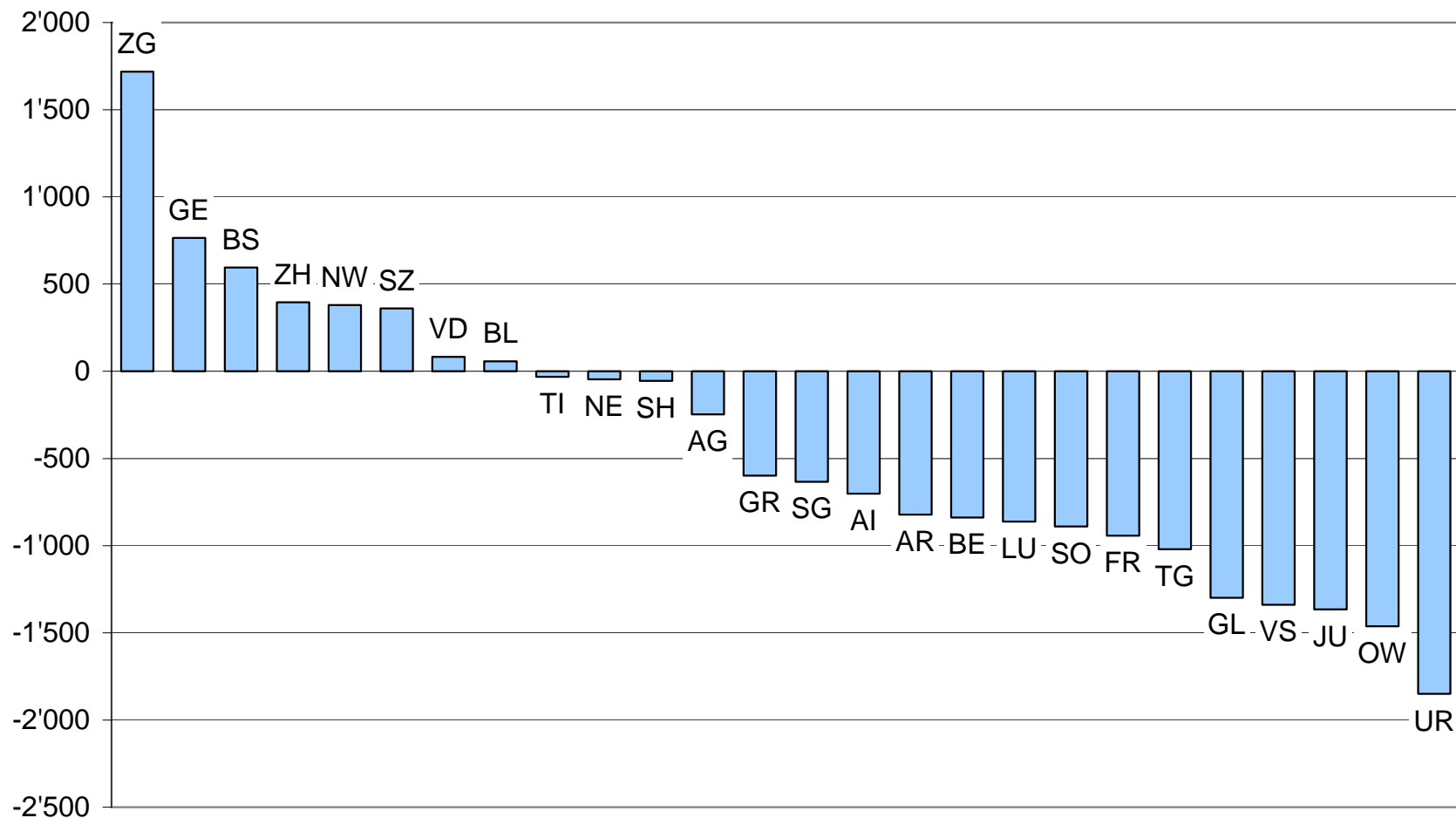
Points d'indice





Péréquation des ressources en 2008, par habitant

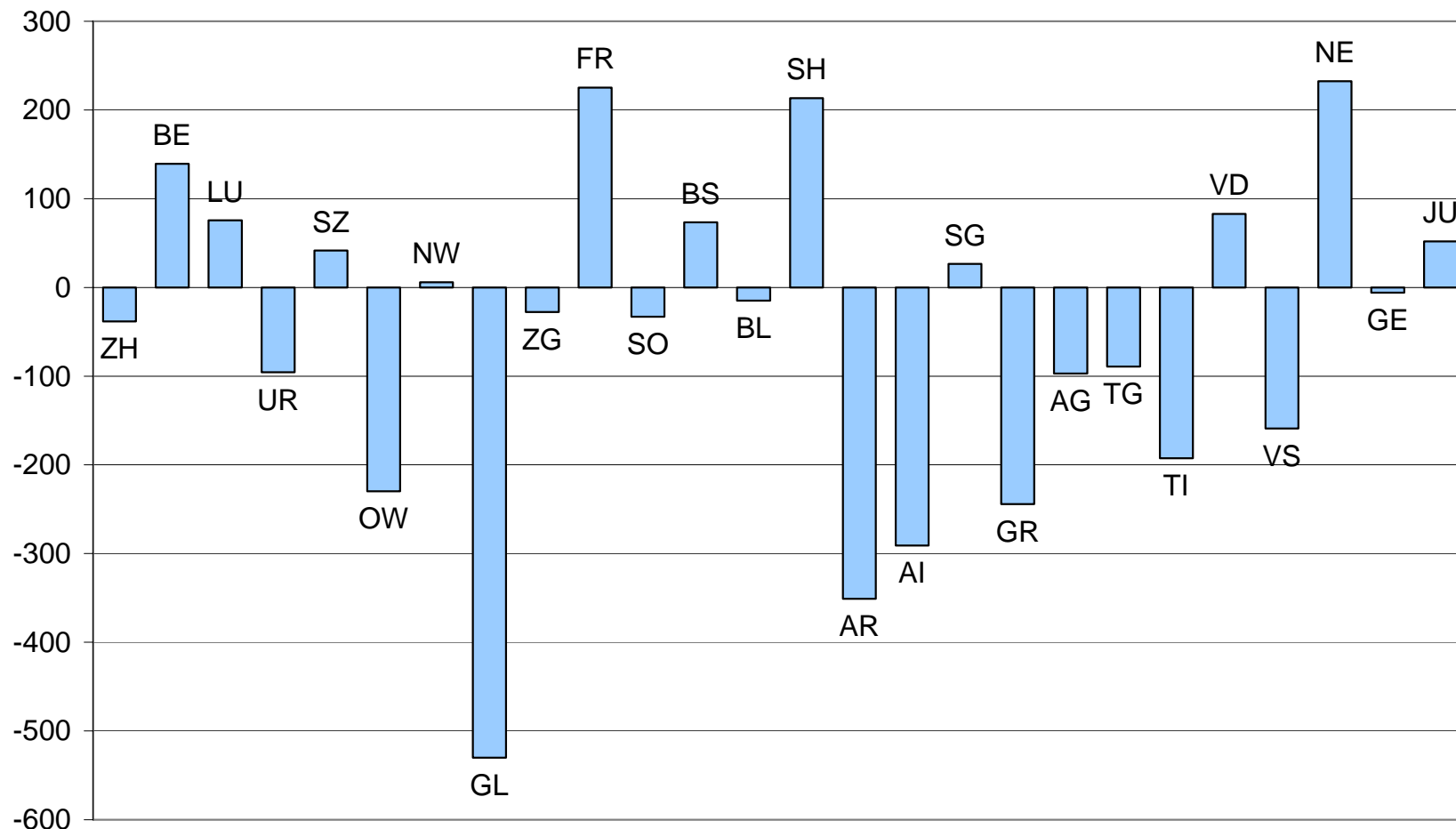
Francs par habitant; + = charge / - = allègement





Différence entre la péréquation des ressources par habitant 2008 et l'extrapolation (3e message)

Francs par habitant; + = charge / - = allégement



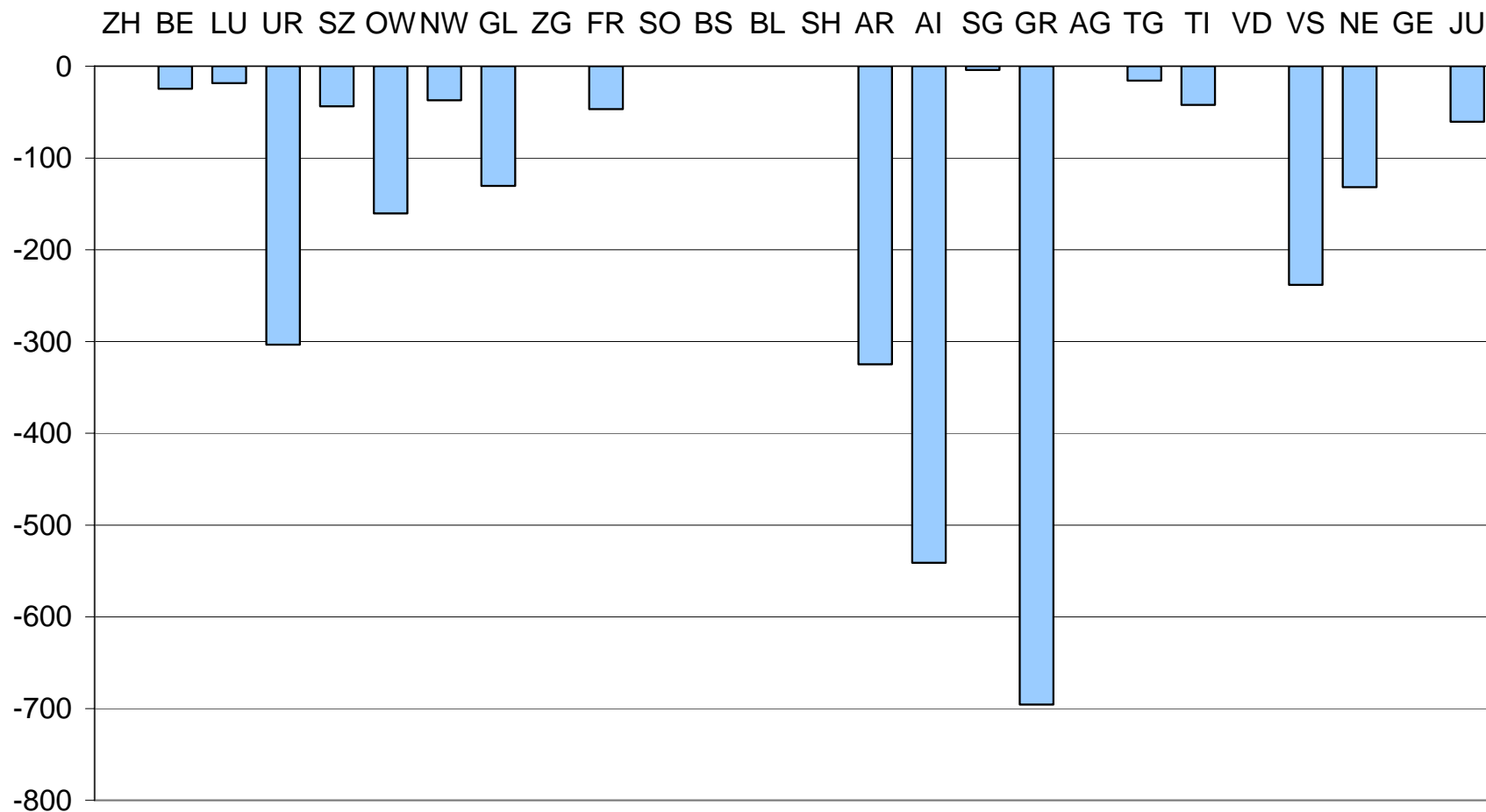


3. Compensation des charges en 2008



Compensation des charges excessives dues à des facteurs géo-topographiques (CCG)

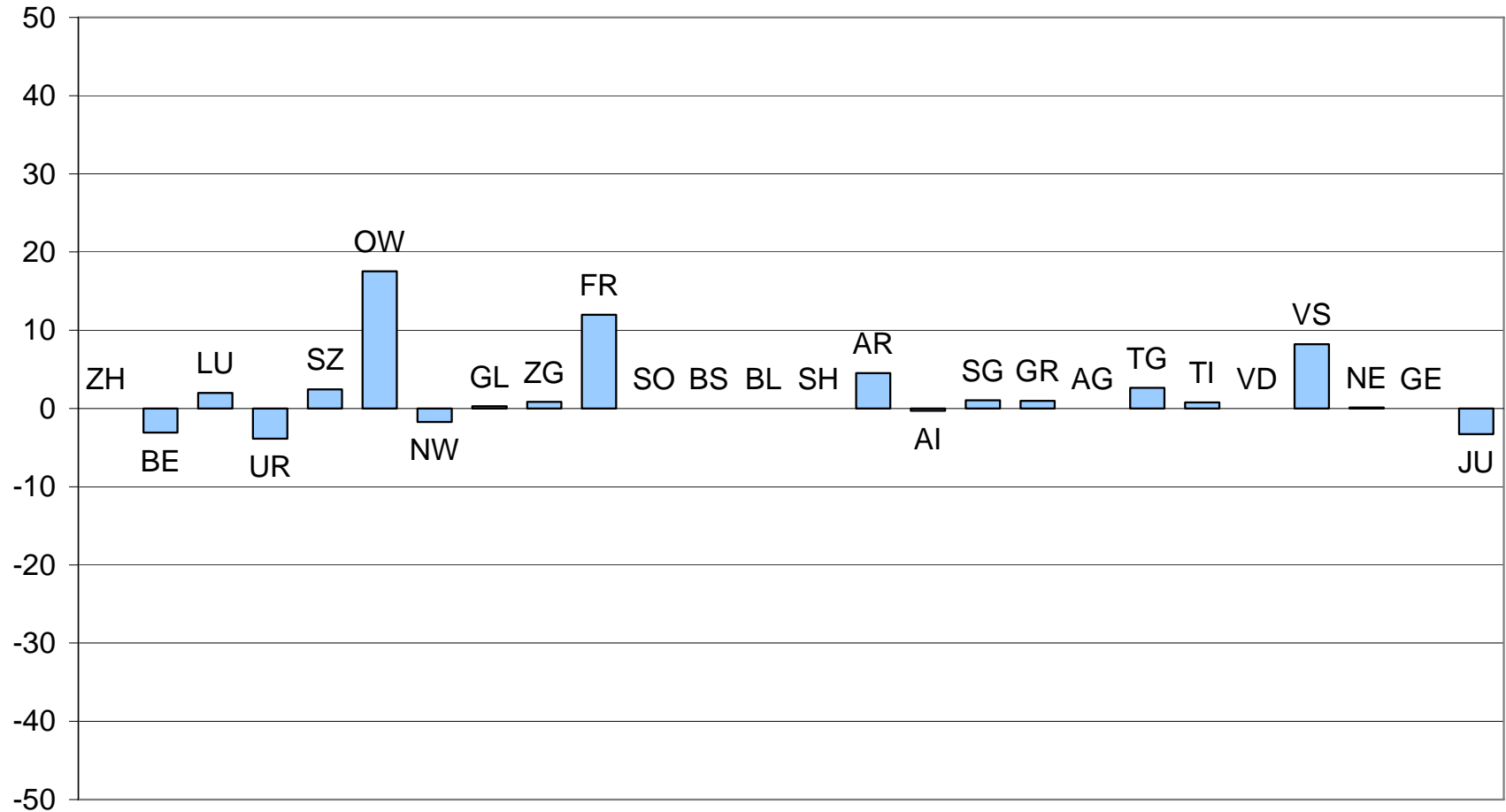
Francs par habitant; - = allégement





Différence entre la CCG 2008 et la CCG 2006 (3e message)

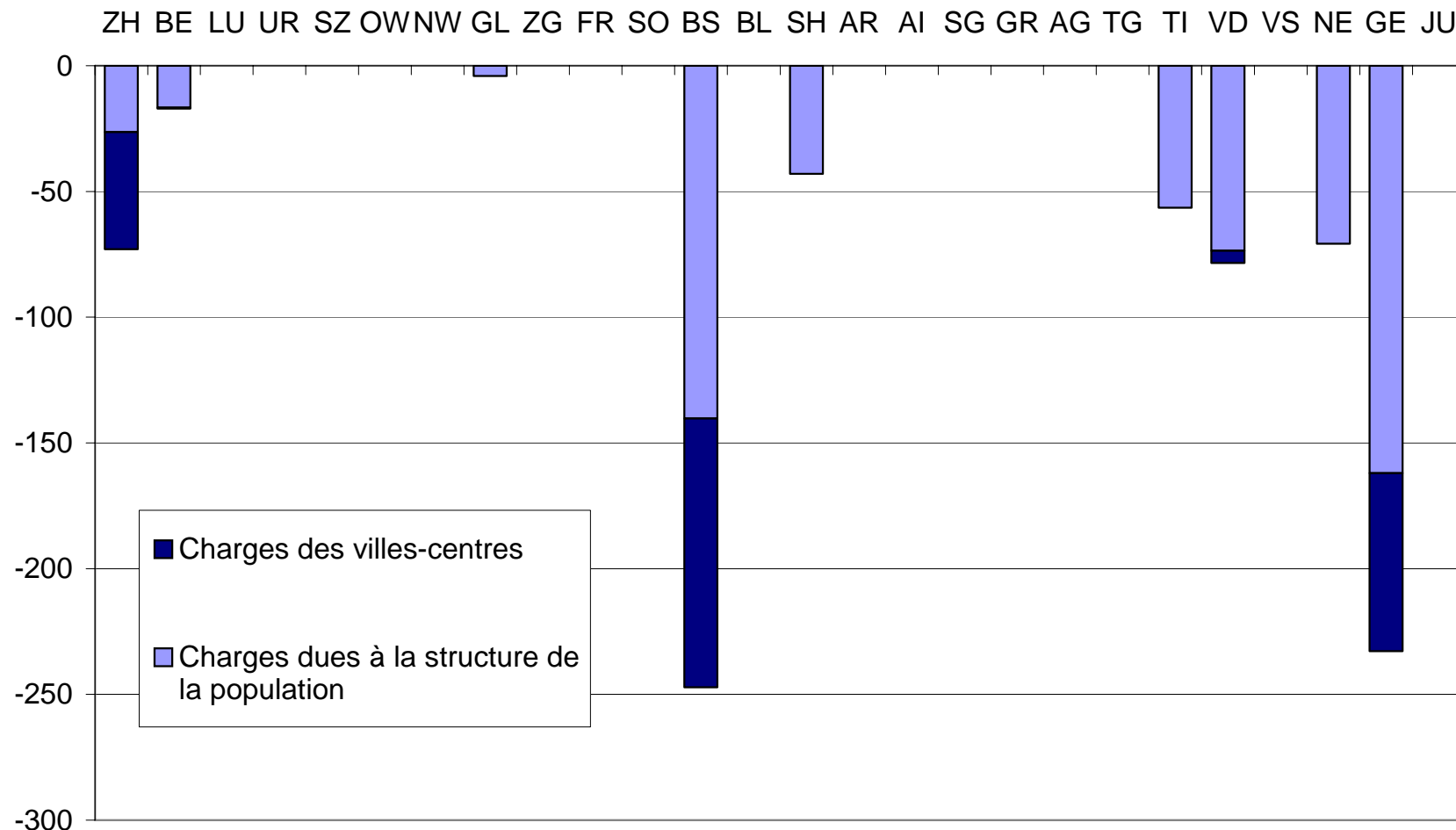
Francs par habitant; + charge / - = allégement





Compensation des charges excessives dues à des facteurs socio-démographiques (CCS)

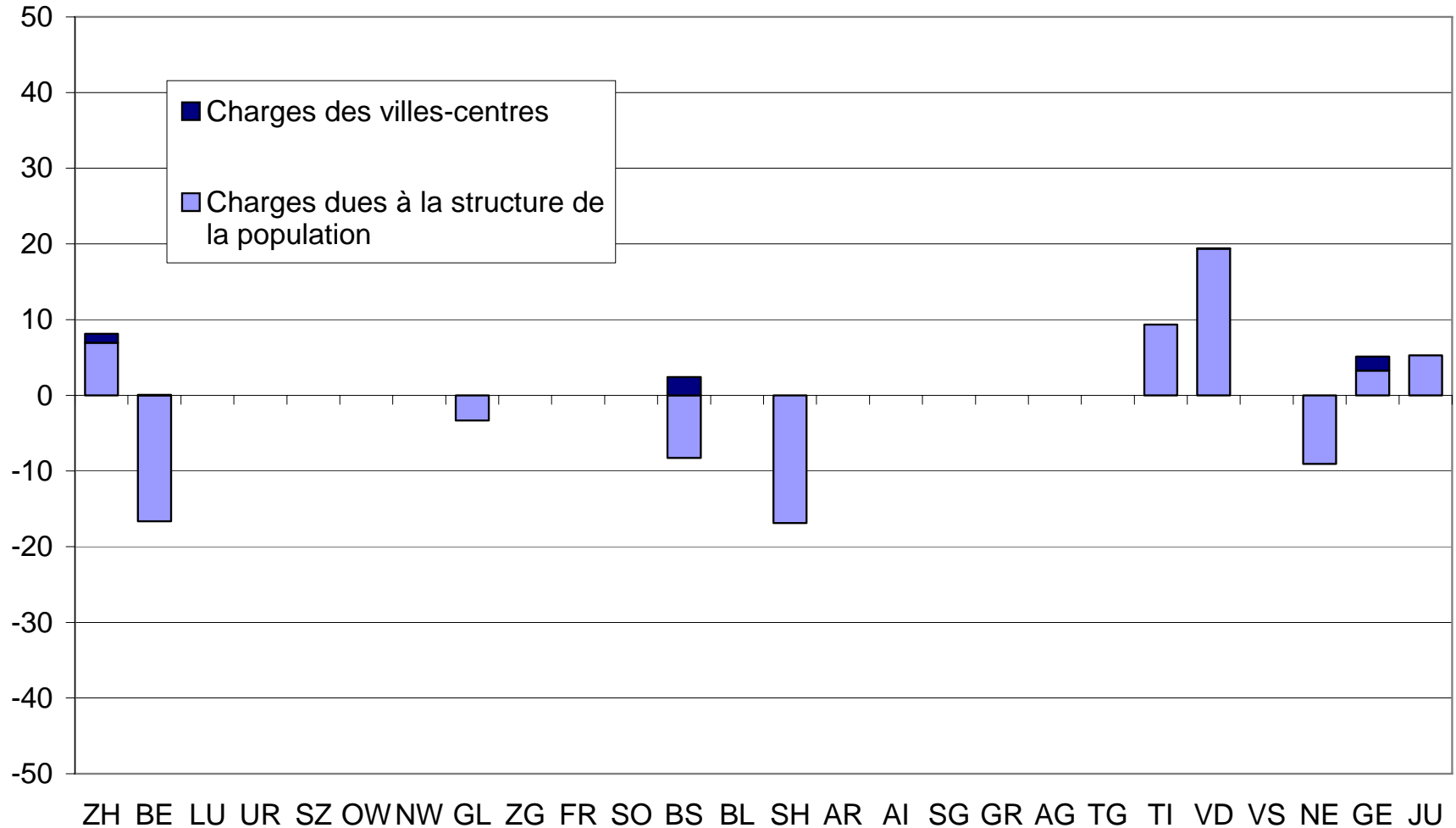
Francs par habitant; - = allègement





Différence entre la CCS 2008 et la CCS 2006 (3e message)

Francs par habitant; + charge / - = allégement





4. Bilan global 2004/05 et compensation des cas de rigueur



Indice des ressources 2008 comparé à l'indice des ressources 2004/05 actualisé (bilan global)

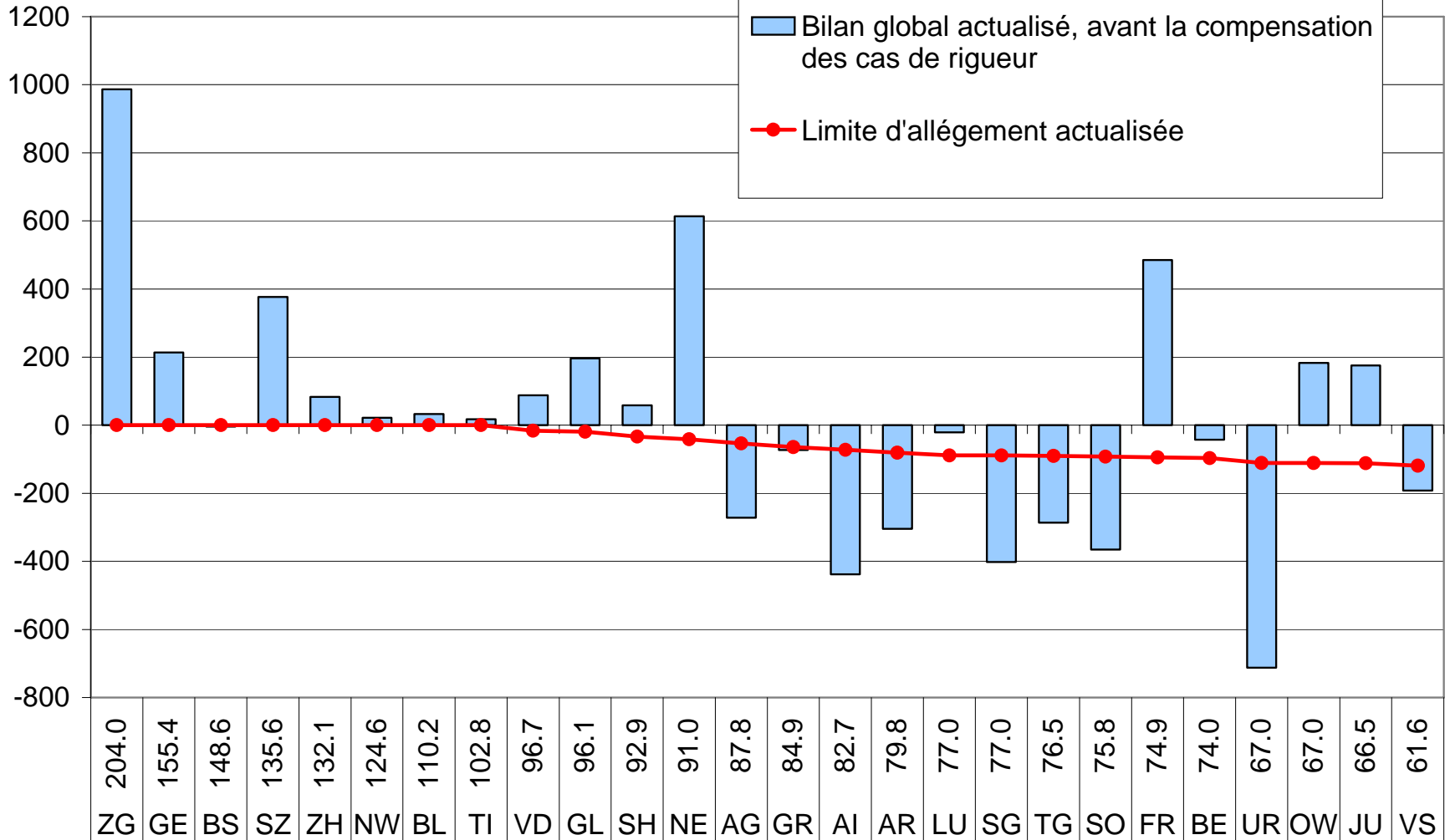
N°	Canton	Indice des ressources 2004/05 actualisé (bilan global 2004/05)	Indice des ressources 2008 (paiements 2008)
		Années de calcul 1998-2001	Années de calcul 2003-2004
1	ZH	132.1	126.5
2	BE	74.0	77.1
3	LU	77.0	76.7
4	UR	67.0	61.8
5	SZ	135.6	124.1
6	OW	67.0	67.2
7	NW	124.6	125.4
8	GL	96.1	69.6
9	ZG	204.0	214.9
10	FR	74.9	75.3
11	SO	75.8	76.2
12	BS	148.6	139.8
13	BL	110.2	103.8

N°	Canton	Indice des ressources 2004/05 actualisé (bilan global 2004/05)	Indice des ressources 2008 (paiements 2008)
		Années de calcul 1998-2001	Années de calcul 2003-2004
14	SH	92.9	96.1
15	AR	79.8	77.4
16	AI	82.7	79.6
17	SG	77.0	80.9
18	GR	84.9	81.6
19	AG	87.8	89.6
20	TG	76.5	74.0
21	TI	102.8	97.2
22	VD	96.7	105.5
23	VS	61.6	69.0
24	NE	91.0	96.5
25	GE	155.4	151.2
26	JU	66.5	68.6
	CH	100.0	100.0



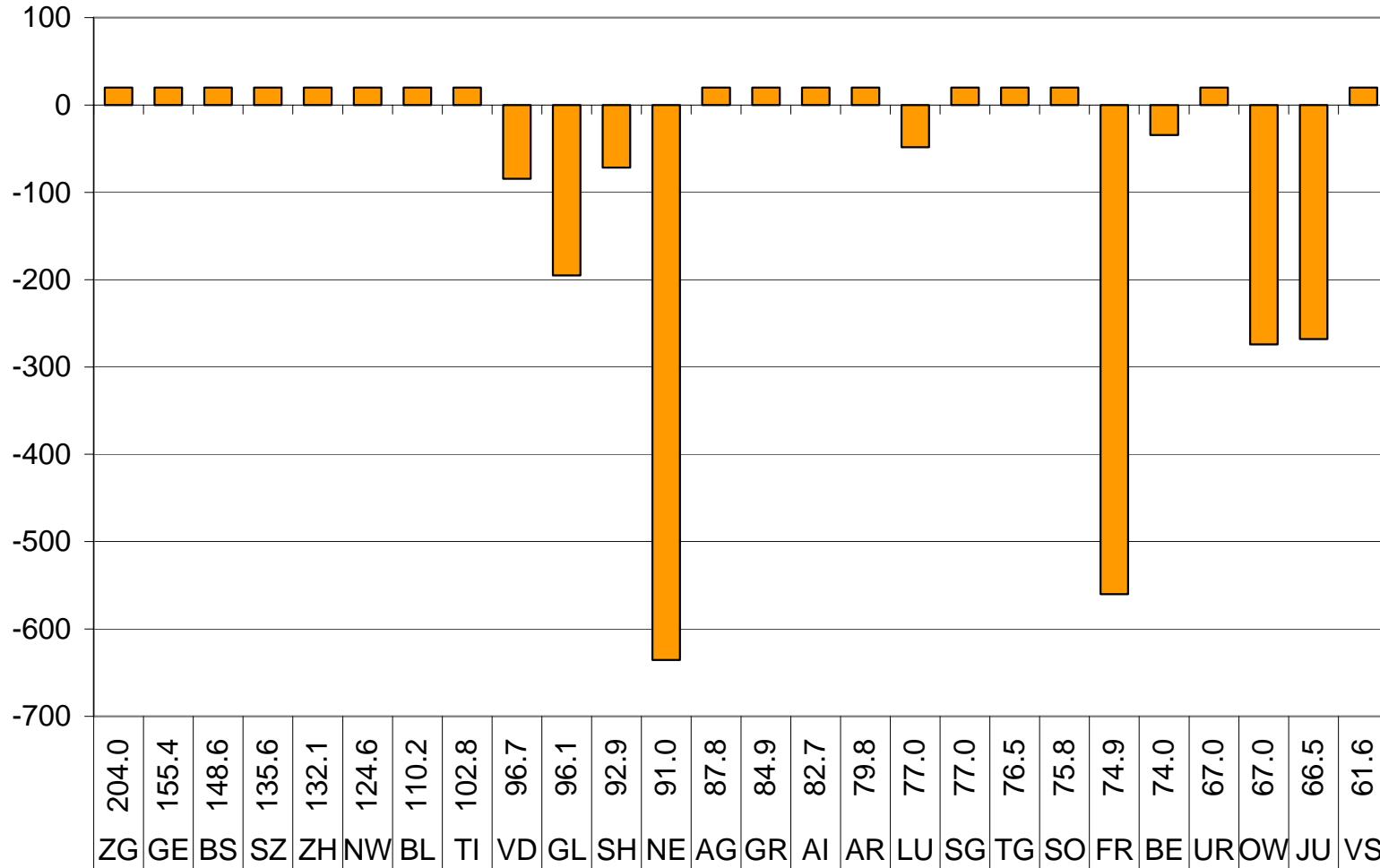
Bilan global 04/05 avant la compensation des cas de rigueur

Francs par habitant; + charge, - allégement



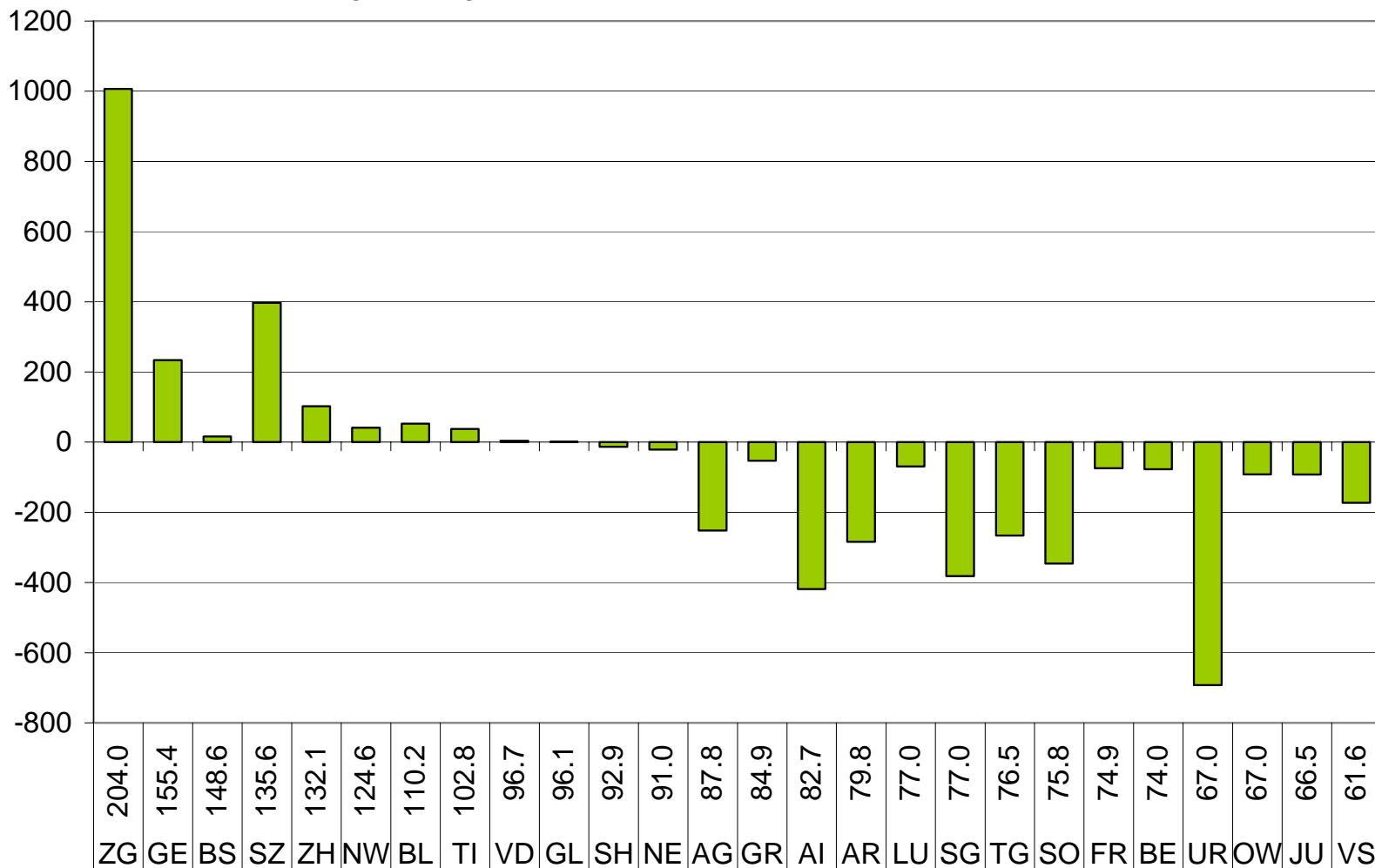
Compensation des cas de rigueur 2004/05 par habitant (nette)

Francs par habitant; + charge, - allégement



Bilan global 04/05 après la compensation des cas de rigueur

Francs par habitant; + charge, - allègement





5. Paiements compensatoires en 2008



Dotations: contributions de base adoptées (2008-2011)

=> Montants correspondant au troisième message sur la RPT:

1) Péréquation des ressources:

- contribution de base des cantons forts: 1'258'997'955
- contribution de base de la Confédération: 1'798'568'507

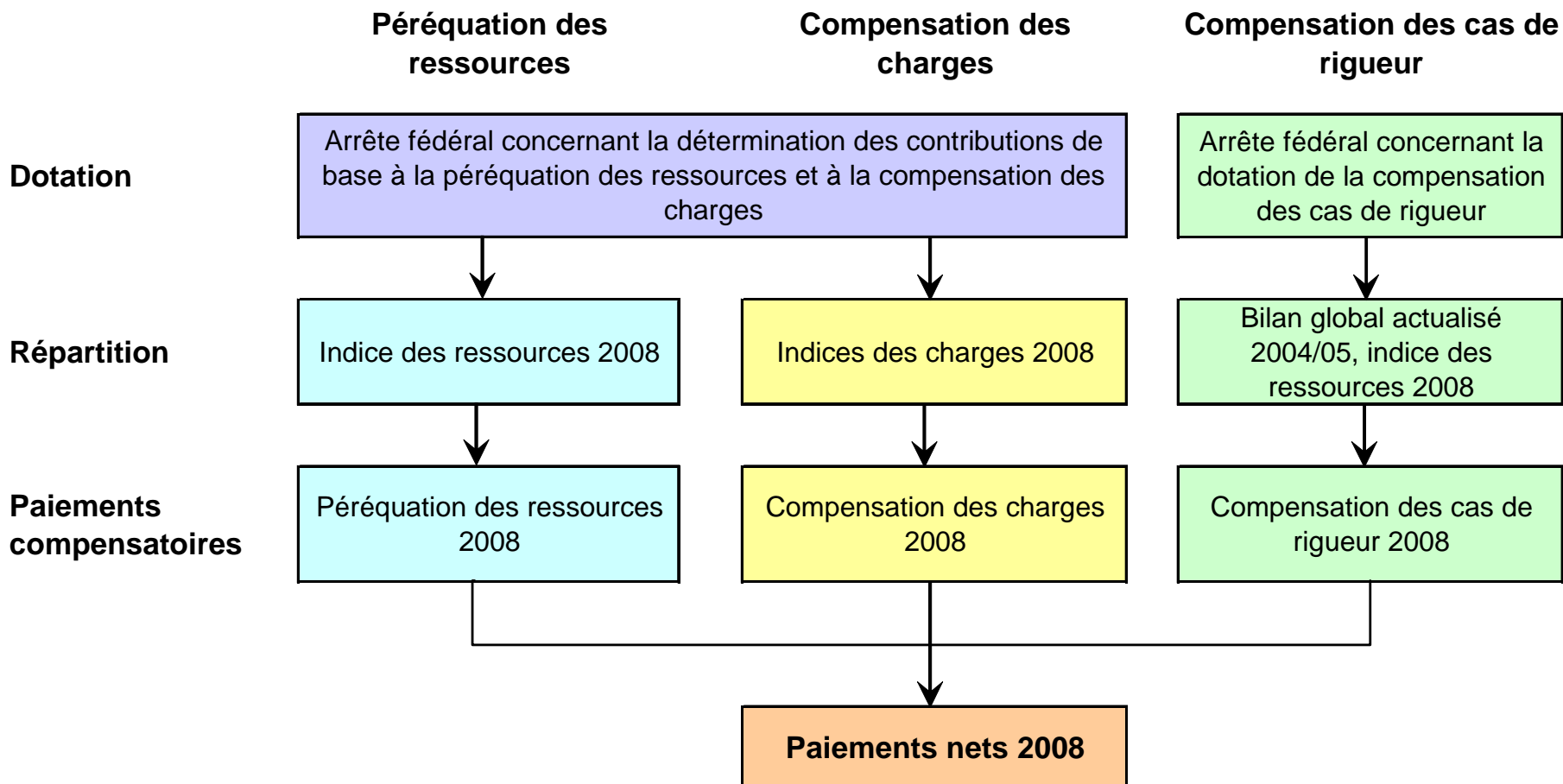
2) Compensation des charges:

- contribution de base à la CCG 341'107'820
- contribution de base à la CCS 341'107'820

3) Montant initial de la compensation des cas de rigueur 430'454'000

Total 4'170'236'103

Paiements nets 2008





Apurement de la compensation des cas de rigueur

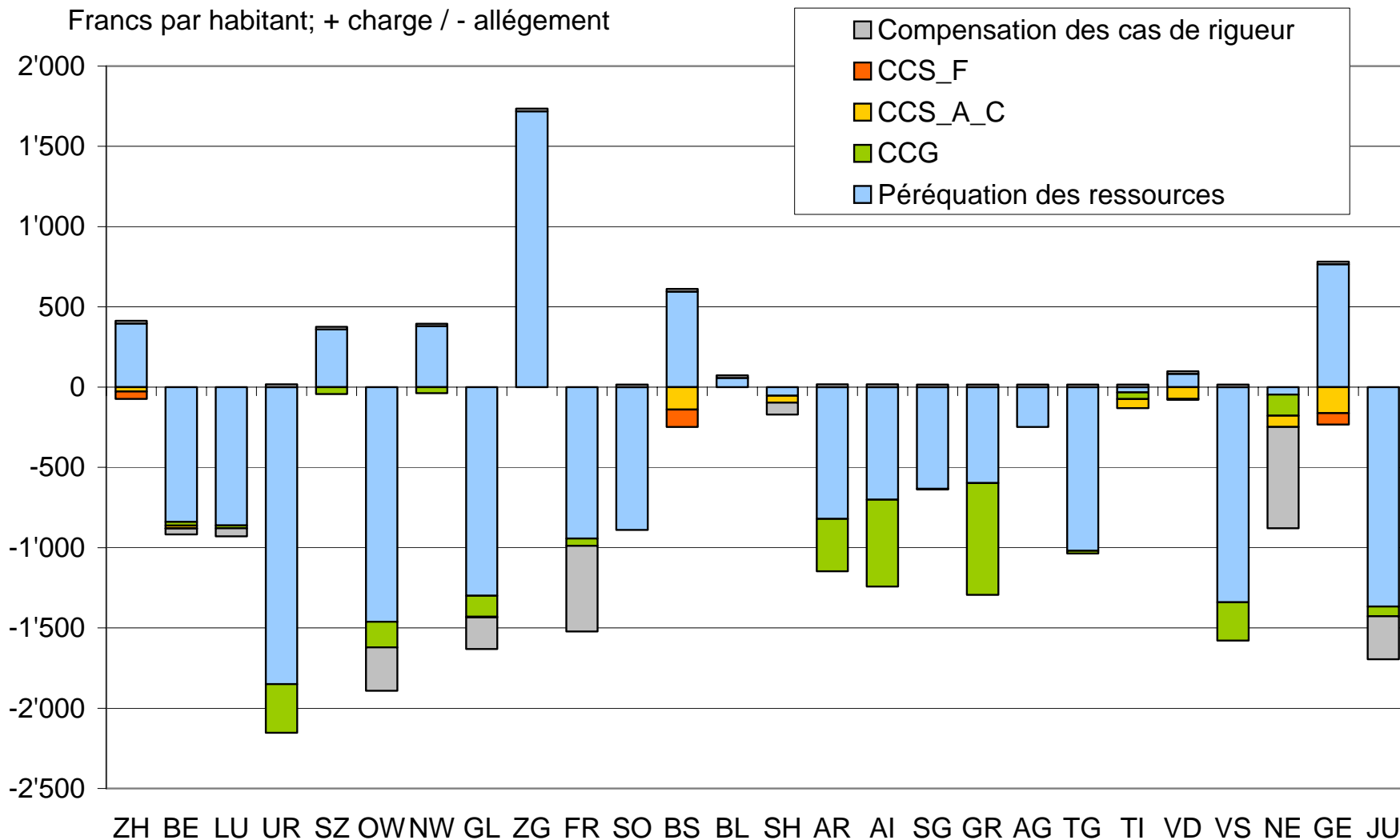
en milliers de francs; (+) charge; (-) allégement

	Indice des ress. 2004/05	CCR selon le bilan global 2004/05			Indice des ress. 2008	CCR apurée pour 2008		
		Versé	Perçu	Solde CCR		Versé	Perçu	Solde CCR
ZH	132.1	0	24'286	24'286	126.5	0	20'598	20'598
BE	74.0	-51'692	18'949	-32'743	77.1	-51'692	16'071	-35'621
LU	77.0	-23'484	6'871	-16'613	76.7	-23'484	5'827	-17'657
UR	67.0	0	690	690	61.8	0	594	594

FC	70.0	0	4'024	4'024	74.0	0	3'007	3'007
TI	102.8	0	6'107	6'107	97.2	0	5'180	5'180
VD	96.7	-65'373	12'496	-52'877	105.5	0	10'598	10'598
VS	61.6	0	5'431	5'431	69.0	0	4'606	4'606
NE	91.0	-108'961	3'315	-105'646	96.5	-108'961	2'811	-106'150
GE	155.4	0	8'121	8'121	151.2	0	6'888	6'888
JU	66.5	-19'387	1'343	-18'044	68.6	-19'387	1'139	-18'248
Total	100.0	-430'454	143'485	-286'970	100.0	-365'081	121'692	-243'389



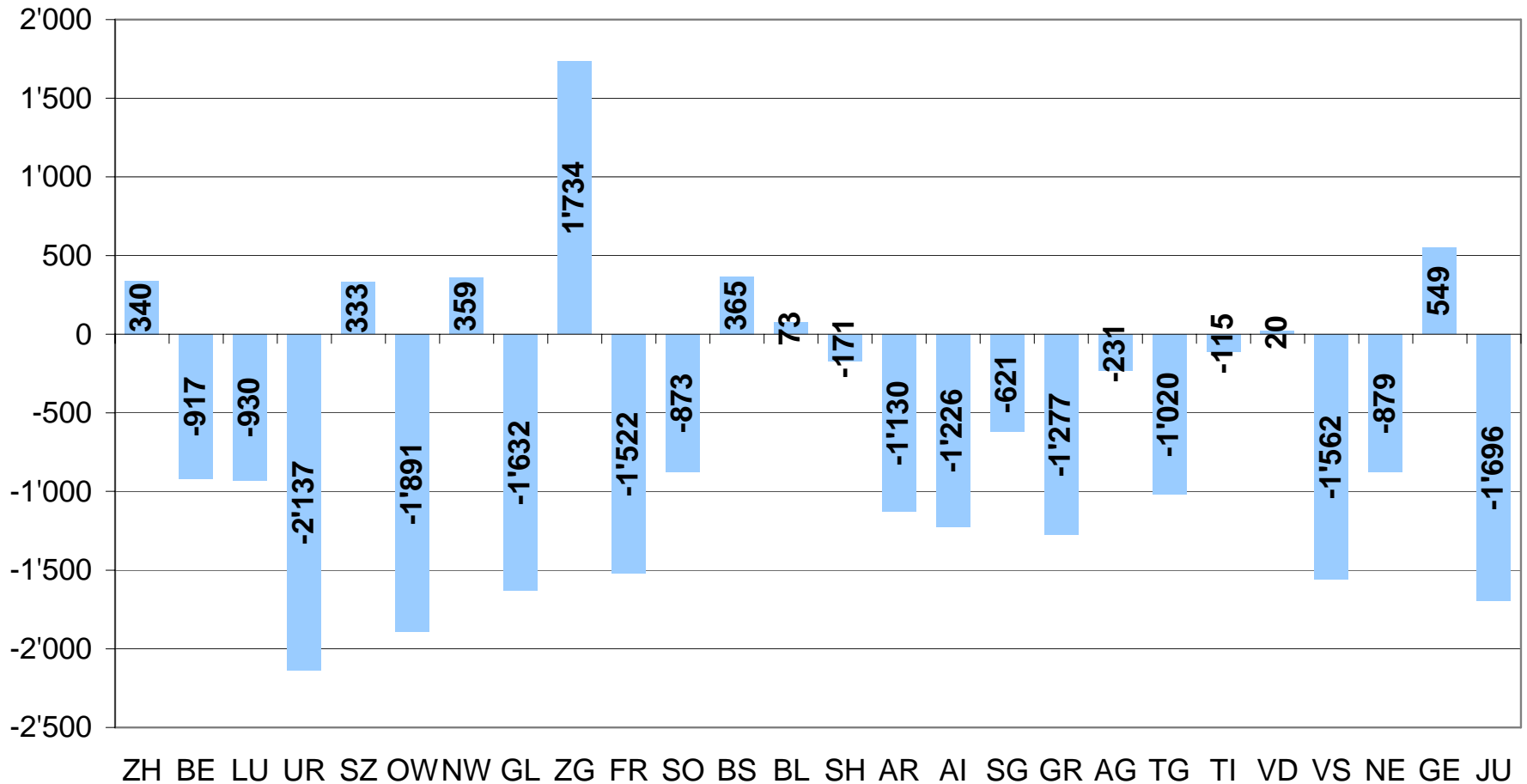
Paievements en 2008 par habitant (montant brut)





Paielements en 2008 par habitant, montant total (net)

Francs par habitant; + charge / - allégement





Différence entre le total des paiements par habitant en 2008 et les chiffres du message

Francs par habitant; + charge, - allègement

