

Tabelle 1: Finanzausgleichszahlungen 2021

in 1'000 CHF; (+) Belastung Kanton; (-) Entlastung Kanton

	Ressourcen- index 2021	Ressourcenausgleich			Lastenausgleich			Härteausgleich			Abfederungs- massnahmen	Netto- ausgleichs- zahlungen
		Einzahlung	Auszahlung	Total	geografisch- topografisch	soziodemo- grafisch	Total	Einzahlung	Auszahlung	Total	Auszahlung	
ZH	122.5	577'606	0	577'606	0	-89'618	-89'618	13'803	0	13'803	0	501'790
BE	80.4	0	-814'171	-814'171	-28'250	-4'030	-32'281	10'770	-36'494	-25'725	-16'050	-888'227
LU	90.0	0	-111'304	-111'304	-6'080	0	-6'080	3'905	-16'584	-12'680	-6'308	-136'373
UR	72.2	0	-50'353	-50'353	-11'617	0	-11'617	391	0	391	-570	-62'149
SZ	175.7	204'047	0	204'047	-6'893	0	-6'893	1'445	0	1'445	0	198'599
OW	116.7	10'817	0	10'817	-6'038	0	-6'038	364	0	364	0	5'143
NW	153.5	39'517	0	39'517	-1'313	0	-1'313	417	0	417	0	38'622
GL	71.7	0	-57'153	-57'153	-5'327	0	-5'327	433	-5'718	-5'285	-632	-68'397
ZG	253.7	330'293	0	330'293	0	-464	-464	1'110	0	1'110	0	330'939
FR	75.4	0	-352'954	-352'954	-8'586	0	-8'586	2'681	-96'096	-93'415	-4'861	-459'816
SO	71.3	0	-389'916	-389'916	0	-7'372	-7'372	2'743	0	2'743	-4'214	-398'760
BS	143.2	145'629	0	145'629	0	-63'190	-63'190	2'176	0	2'176	0	84'615
BL	97.7	0	-7'598	-7'598	0	0	0	2'906	0	2'906	-4'461	-9'153
SH	93.7	0	-10'670	-10'670	0	-1'198	-1'198	828	0	828	-1'268	-12'308
AR	84.7	0	-29'487	-29'487	-19'810	0	-19'810	604	0	604	-857	-49'551
AI	94.6	0	-1'688	-1'688	-8'677	0	-8'677	165	0	165	-251	-10'451
SG	81.0	0	-381'501	-381'501	-1'748	0	-1'748	5'070	0	5'070	-7'865	-386'045
GR	82.7	0	-133'132	-133'132	-136'612	0	-136'612	2'132	0	2'132	-3'197	-270'809
AG	81.3	0	-488'254	-488'254	0	0	0	6'112	0	6'112	-10'364	-492'507
TG	78.4	0	-250'299	-250'299	-3'561	0	-3'561	2'571	0	2'571	-4'227	-255'516
TI	96.7	0	-17'048	-17'048	-14'597	-11'049	-25'646	3'471	0	3'471	-5'547	-44'770
VD	100.4	4'807	0	4'807	-59	-101'027	-101'086	7'102	0	7'102	0	-89'177
VS	64.7	0	-699'887	-699'887	-73'764	-11'274	-85'038	3'087	0	3'087	-5'383	-787'221
NE	81.0	0	-135'410	-135'410	-22'993	-14'736	-37'729	1'884	-76'183	-74'299	-2'800	-250'238
GE	137.8	319'515	0	319'515	0	-136'181	-136'181	4'615	0	4'615	0	187'950
JU	64.6	0	-149'753	-149'753	-4'404	-193	-4'597	763	-13'571	-12'808	-1'143	-168'301
Total	100.0	1'632'232	-4'080'581	-2'448'348	-360'331	-440'331	-800'663	81'549	-244'647	-163'098	-80'000	-3'492'109

Tabelle 2: Entwicklung der Finanzausgleichszahlungen (insgesamt und pro Kopf) und der Ressourcenindizes 2021 - 2020

(+) Belastung Kanton; (-) Entlastung Kanton

	Nettoausgleichszahlungen						Ressourcenindizes		
	2021		2020		Differenz * 2021 - 2020		2021	2020	Differenz 2021 - 2020
	in 1'000 CHF	in CHF pro Einw.	in 1'000 CHF	in CHF pro Einw.	in 1'000 CHF	in CHF pro Einw.			
ZH	501'790	337	516'941	352	-15'150	-15	122.5	121.7	0.8
BE	-888'227	-863	-1'101'229	-1'078	213'002	215	80.4	77.6	2.8
LU	-136'373	-337	-155'469	-388	19'097	51	90.0	89.1	0.9
UR	-62'149	-1'700	-65'329	-1'789	3'179	89	72.2	71.3	0.9
SZ	198'599	1'270	220'004	1'420	-21'404	-149	175.7	181.3	-5.6
OW	5'143	137	4'565	122	577	15	116.7	115.4	1.3
NW	38'622	902	43'330	1'017	-4'708	-116	153.5	158.0	-4.5
GL	-68'397	-1'688	-74'012	-1'831	5'614	143	71.7	70.3	1.4
ZG	330'939	2'654	329'718	2'685	1'221	-31	253.7	249.7	4.0
FR	-459'816	-1'476	-387'372	-1'261	-72'443	-215	75.4	79.2	-3.8
SO	-398'760	-1'476	-372'029	-1'391	-26'731	-85	71.3	72.4	-1.1
BS	84'615	433	108'149	556	-23'534	-123	143.2	146.0	-2.8
BL	-9'153	-32	-11'977	-42	2'825	10	97.7	96.9	0.8
SH	-12'308	-151	-20'889	-259	8'581	108	93.7	91.1	2.6
AR	-49'551	-902	-49'225	-902	-326	0	84.7	85.0	-0.3
AI	-10'451	-650	-12'387	-774	1'937	124	94.6	91.1	3.5
SG	-386'045	-766	-439'953	-878	53'908	112	81.0	79.5	1.5
GR	-270'809	-1'322	-273'047	-1'336	2'237	14	82.7	82.9	-0.2
AG	-492'507	-741	-460'560	-702	-31'946	-39	81.3	82.2	-0.9
TG	-255'516	-943	-269'327	-1'006	13'811	63	78.4	77.7	0.7
TI	-44'770	-126	-46'321	-131	1'552	5	96.7	96.5	0.2
VD	-89'177	-113	-72'168	-93	-17'010	-20	100.4	99.9	0.5
VS	-787'221	-2'281	-759'000	-2'221	-28'222	-60	64.7	65.4	-0.7
NE	-250'238	-1'394	-237'773	-1'327	-12'466	-67	81.0	82.9	-1.9
GE	187'950	383	274'935	567	-86'985	-185	137.8	143.7	-5.9
JU	-168'301	-2'297	-167'482	-2'297	-819	0	64.6	64.9	-0.3
Total	-3'492'109		-3'477'906		-14'203		100.0	100.0	0.0

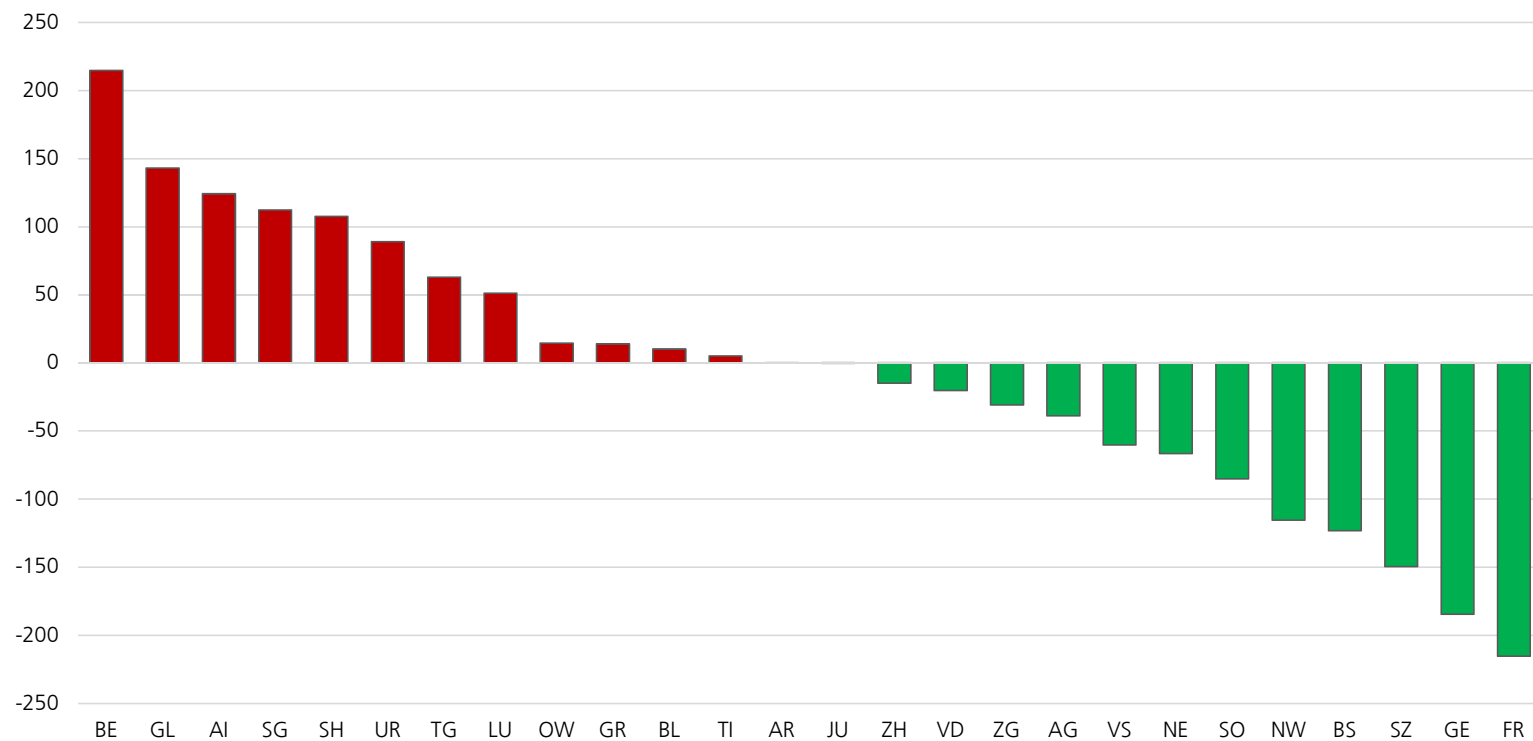
* **Belastung Kanton** = Mehrausgaben für Geberkantone resp. Mindereinnahmen für Nehmerkantone
Entlastung Kanton = Minderausgaben für Geberkantone resp. Mehreinnahmen für Nehmerkantone

Lesebeispiele:

Der Kanton Zürich bezahlt 2021 502 Mio. in den Finanzausgleich ein, das sind 15 Mio. weniger als 2020.
Der Kanton Bern erhält 2021 888 Mio. aus dem Finanzausgleich, das sind 213 Mio. weniger als 2020.

Abbildung 1: Differenz 2021 zu 2020 der Nettoausgleichszahlungen

Differenz in CHF pro Einwohner



- Belastung Kanton = Mehrausgaben für Geberkantone resp. Mindereinnahmen für Nehmerkantone
- Entlastung Kanton = Minderausgaben für Geberkantone resp. Mehreinnahmen für Nehmerkantone



Abbildung 2: Finanzausgleichszahlungen 2021

Zahlungen in Mio. CHF

